

**2025**

**JAVAC**

Ihr Partner in der Schweißtechnik

**CNC Plasmaschneidanlagen**



**CNC Plasmaschneidanlagen**

**CNC Plasmarohrschneidanlagen**

**CNC Plasma-Schneidbrenner**



## Verwendete Symbole

Verschaffen Sie sich einen schnellen Überblick mit unserem praktischen Symbolsystem.

	Gerät verschweißt Elektroden		Gerät ist Puls-tauglich
	Gerät ist WIG-tauglich		Gerät hat Hot Start
	Gerät ist MIG/MAG-tauglich		Gerät hat Arc Force
	Gerät eignet sich zum Plasmaschneiden		Gerät hat Upslope
	Gerät mit Netzumrichter		Gerät hat Downslope
	Gerät nutzt IGBT-Technologie		Gerät mit Thermostat
	Gerät ist HF-geschützt		Gerät mit Drahtvorschub
	Gerät hat Lift WIG		Gerät ist luftgekühlt
	Gerät hat HF-Zündung		Schutzklasse IP 23
	Gerät liefert Wechselstrom		Gerät ist generortauglich
	Gerät liefert Gleichstrom		Spot welding möglich
	Gerät hat PFC-Technologie		

Avalon 65 CNC  
Plasma Schneidanlage  
Seite 12

A 120  
Plasma-Schneidanlagen  
Thermal Dynamics®  
Seite 26

CNC CUT S2  
CNC-Plasmaschneidportal  
Seite 6



## Inhaltsverzeichnis

■ CNC Plasmaschneidanlagen	4 - 10	■ Plasma Schneidbrenner PT Serie	16 - 21
■ Profi-Line Plasma Avalon Serie	11 - 15	■ Plasma Thermal Dynamics und Schneidbrenner	22 - 27

Eine aktuelle Version unseres Gesamtkataloges sowie ständig wechselnde Angebote finden Sie auch online unter: [www.javac.org](http://www.javac.org)

JAVAC Deutschland GmbH

Industriestrasse 29/2  
D-73340 Amstetten

[www.javac.org](http://www.javac.org)  
[info@javac-deutschland.de](mailto:info@javac-deutschland.de)

Tel.: +49 (0) 73 31-30580  
Fax: +49 (0) 73 31-305858



# Profi-Line Plasma

## CNC Plasmaschneidanlagen

### Die günstige Kompaktlösung zum CNC-Plasmaschneiden: CNC CUT Smart

Mit dem geringen Platzbedarf, aber allen Vorteilen eines Plasmatischen ausgestattet, ist die CUT-Smart die ideale Lösung für jede Werkstatt. Die Anlage ist einfach zu installieren und ebenso einfach zu warten und dank der USB Schnittstelle und der optional enthaltenen Software schnell einsatzbereit.

Nur  
1,5 x 1,5 m  
Platzbedarf

Steuerung mit  
USB-Schnittstelle



Optional CNC CUT Smart  
Software:  
- Libellula® Wizard 3 Schachte-  
lungssoftware für den PC

Ganz easy am Laptop CAD Zeich-  
nungen verschachteln und auf  
USB Stick übertragen.



Produktvideo

### Material Schnittstärke von 0,3 mm bis 30 mm möglich

Drei Schneidmethoden für unterschiedliche Stärken mit Ein-Knopf-Umschalt-Funktion auf dem Bedienfeld.

- Pneumatische Höhenverstellung beim Plasmaschneiden von dünneren Blechen.
- Plasmaschneiden mit hoher Lichtbogenspannung und hoher Leistung bei dünnen Blechen.
- Einstellung der kapazitären Höhe beim Autogenschneiden von dickem Blechen (optional)



Alle CNC Plasmaanlagen werden ohne Autogenausrüstung ausgeliefert!

# Profi-Line Plasma

## CNC Plasmaschneidanlagen

Modell	CNC CUT Smart		
Netzspannung	230 V, AC/110V AC, 50/60 Hz		
Verfahrgeschwindigkeit	0-20.000 mm/min		
Effektiver Schnittbereich	1.300 mm x 1.300 mm	1.300 mm x 2.500 mm	1.500 mm x 3.000 mm
Schnittgeschwindigkeit	0-6,000mm/min		
Schnitttoleranz	± 0,3 mm (mit Standard Plasmaanlage)		
Positionierungsgenauigkeit	0,3 mm		
Wiederholungsgenauigkeit	< 0,4 mm		
Höhenkontrolle	THC		
Maschinen Maß (LxBxH) mm	1.818x1.950x1.361	3.018x1.950x1.361	3.518x2.150x1.361
Schnittdicke	0,3 mm - 15 mm	0,3 mm - 30 mm	0,3 mm - 30 mm
Gewicht	400 kg	650 kg	750 kg
Querträger	Aluminium (60x145)		
Artikelnummer	02.02.52.01313	02.02.52.01325	02.02.52.01530

### Wahlweise Absaugtisch oder Wassertisch für CNC Plasmaschneidische

Wir bieten unseren Kunden zwei unterschiedliche leistungsstarke Entstaubungstische, entweder Absaugtisch oder Wassertisch an.

**Optional:** Wassertisch. Absorbiert Metallrückstände durch Wasser und reduziert effektiv den Staub.

**Optional:** Absaugtisch. Das Öffnen oder Schließen der 2 Staubkammern wird automatisch gesteuert. Wenn sich der Brenner zur Vorderseite bewegt, prüft die Lichtschranke auf der Vorderseite automatisch das Signal und öffnet die Klappe der vorderen Absaugkammer; gleichzeitig schließt die Lichtschranke die Klappe der hinteren Absaugkammer. Dadurch kann der Absaugtisch die Absaugwirkung erhöhen, die Leistung des Absauganlage reduzieren und somit Kosten sparen.



Absaugtisch  
1.500 x 3.000 mm  
max. Blechstärke 30 mm

Produktvideo



Wassertisch / Absaugtisch	1.300 x 1.300 mm	1.300 x 3.000 mm
max. Blechstärke	0,5 mm - 30 mm	0,5 mm - 30 mm
Absaugkraft	≥ 5.5 kw	≥ 5.5 kw
mit Segmentabsaugtisch	ohne	nur mit (Artikelnummer 02.02.53.01530)
Artikelnummer	02.02.52.01315	—

### Randnotiz

CNC Plasmaschneidanlage  
Avalon 120 CNC und Avalon 160 CNC

Siehe Seite 14 und 15



# Profi-Line Plasma

## CNC Plasmaschneidanlagen

### Leichte und dennoch zuverlässige Schneidlösung

#### Portables CNC-Plasmaschneidportal CNC CUT S2

Die CNC CUT S2 bietet eine flexible Lösung mit allen Vorteilen einer tragbaren CNC-Schneidmaschine. Dank ihrer leichten und soliden Aluminiumkonstruktion lässt sich diese kleine Einheit schnell auf- und abbauen. Sie kann entweder als Brennschneidmaschine oder als Plasmaschneidmaschine konfiguriert werden.

Die Maschine ist einfach zu programmieren und verschachtet Material. Sie kann zur manuellen Programmierung einfacher Grafiken oder zur automatischen Programmierung komplexer Grafiken über eine optionale Schachtelungs Software (Wizard3 oder Fastcam) verwendet werden.

### Eigenschaften

- Eine einfache, menügesteuerte Oberfläche ist leicht zu erlernen und zu bedienen.
- Integrierte Bibliothek mit gängigen Formen
- Der Dateitransfer ist einfach und flexibel: Unterstützung des USB-Anschlusses zum Laden von Programmen.
- G-Code dynamische Simulationsverarbeitungs Funktion.
- Schnittfugenausgleich
- Komplexe Kurvenanpassungsfunktion.
- Unterstützung für den Import und Export von Dateien in mehreren Formaten.



Steuerung mit USB-Schnittstelle



- Der folgende Algorithmus wurde optimiert, um die Schnittqualität zu verbessern.
- Verwendung von Hochleistungs-Lichtbogenrelais zur Verbesserung der Stabilität des Lichtbogenstarts.
- Professioneller Motorantriebschip zur Verstärkung der Schutzmaßnahmen
- Digitale Doppel-LED-Röhrenanzeige, eingestellte Lichtbogenspannung und aktuelle Lichtbogenspannung



### Mit Lifter

Erhöhen Sie die oberen und unteren Grenzwerte. Vermeiden Sie Fehlbedienungen, die den Hebekörper beschädigen könnten.

Modell	CNC CUT S2
Netzspannung	230 V, AC/110V AC, 50/60 Hz
Eingangsleistung	180 W
Schnitttoleranz	< 0,5 mm
Plasma-Höhenkontrolle	THC
Anzeige	75 mm
Plasma Schnittdicke	Abhängig von der Plasmastromquelle
Plasma-Schnittgeschwindigkeit	0 - 4000 mm/min
Plasma-Höhenkontrolle	THC
Gewicht	126 kg
Artikelnummer	02.02.50.00030

### Optional:

- Software: Libellula® Wizard 3 Schachtelungssoftware für den PC
- Schulung
- Wartungsvertrag

Alle CNC Plasmaanlagen werden ohne Autogenausrüstung ausgeliefert!

Alle Preise zzgl. MwSt. Druckfehler, Irrtümer und technische Änderungen vorbehalten! Erstellt am 27.02.2025

# Profi-Line Plasma

## CNC Plasmaschneidanlagen

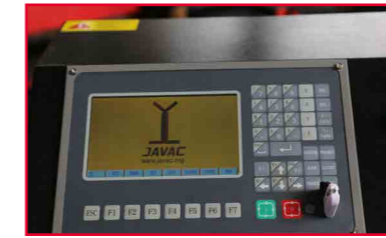
### Portabel und exakt:

#### CNC-Plasmaschneidportal CNC CUT E

Portalanlage, speziell für lange Werkstücke geeignet. Der Brennerarm verfährt mittels Zahnstange, der Ausleger auf Schienen. Trotz Ihrer einfachen Bauweise ist diese Anlage extrem genau. Mit Anti-Kollisions-System



Steuerung mit USB-Schnittstelle



### Einfache Bedienung

Die Bedienungssoftware und deren Anzeige sind hierarchisch aufgebaut. Sie können programmierte Steuerungen automatisch oder manuell bedienen.



### Breite Schiene

Je breiter die Schiene ist, desto stärker und stabiler ist die Maschine. Die Schienenbreite beträgt bis zu 445 mm.



Modernisierte Zahnstange  
100%ige dauerhafte Belastung.

### Notfall-Taste

Für Notfall Situationen konzipiert, um die Sicherheit der Mitarbeiter und Maschinen zu gewährleisten.



### Neues THC-Design

Wärme und elektromagnetische Auswirkungen werden weitgehend vermieden, im Gegensatz zu herkömmlichem THC. Wesentlich längere Nutzungsdauer.



Duo Kugelführung

### Optional:

- Libellula® Wizard 3 Schachtelungssoftware für den PC

Modell	CNC CUT E
Netzspannung	230 V, AC/110V AC, 50/60 Hz
Verfahrgeschwindigkeit	0 - 1.000 mm/min (Autogen) 0 - 8.000 mm/min (Plasma)
Höhenkontrolle	THC
Effektiver Schneidbereich (mm)	X-Achse: 1.500 mm Y-Achse: 3.000 mm (weitere Längen auf Anfrage)
Schnitttoleranz	± 0,4 mm (mit Standard Plasmaanlage)
Schnitttoleranz	< 0,3 mm
Positionierungsgenauigkeit	< 0,3 mm
Wiederholungsgenauigkeit	< 0,4 mm
Gewicht	200 kg
Maße (LxB) mm	1670x3500
Artikelnummer CNC CUT E Fix	02.02.50.00115
Artikelnummer CNC CUT E mit erweiterbarer Schiene	02.02.50.00120
Artikelnummer Verlängerungsschiene 3 m	02.02.50.00122

Alle CNC Plasmaanlagen werden ohne Autogenausrüstung ausgeliefert!

Alle Preise zzgl. MwSt. Druckfehler, Irrtümer und technische Änderungen vorbehalten! Erstellt am 27.02.2025

# Profi-Line Plasma

## CNC Profi-Softwarepaket Libellula®

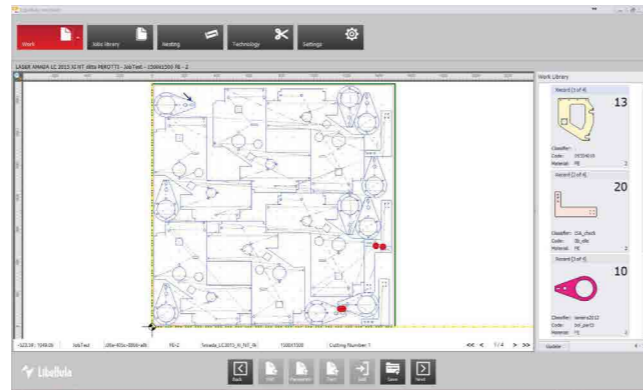
### Libellula!

Die Software Libellula zur Blechbearbeitung oder Rohrbearbeitung können Sie optional bestellen. Entwickeln Sie bequem am Computer Ihre Werkstückvorgaben und übertragen Sie diese direkt vor Ort via USB-Schnittstelle. Bereits vorhandene Daten können in vielen gängigen Formaten (dwg, dxf, etc.) bearbeitet werden.

Libellula ist eine Software, deren Anwendung extrem schnell gelernt werden kann, so dass auch keine zusätzliche Schulung des Anwenders nötig wird.

### Eigenschaften

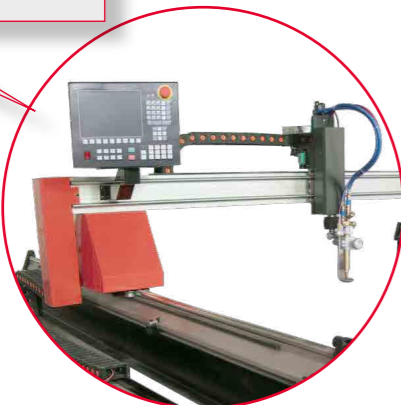
- Software komplett in deutsch
- Erstellung beliebiger 2D-Formen
- Reibungsloser Datentransfer zur Schneidanlage
- 3D Simulationen
- DXF/DWG Import/Export für bestehende und neue Projekte



Ganz easy am Laptop CAD Programm entwickeln, auf USB Stick übertragen.



G-Code vom USB Stick auf die CNC Maschine übertragen und los geht's



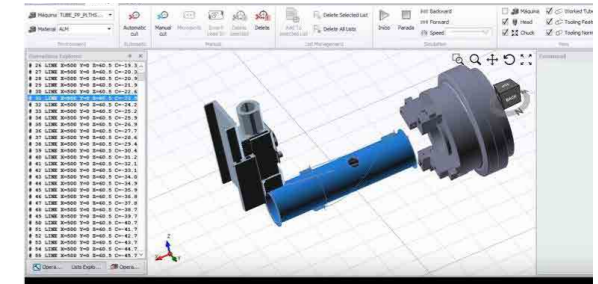
Funktionen	Libellula Wizard 3
DXF/ DWG-Import	Ja
2D-Icon-Bibliothek	Ja
Beschreibung Blecheigenschaften	Ja
Icon-Handhabung	mehrere
Schachtelungstyp	automatisch
Schneidtechnologieberechnung	manuell/automatisch
Technologietabellen	Ja
Schneidpfadvisualisierung	Ja
Schneidpfadüberprüfung	Ja
Pfadfehlerkorrektur	automatisch
Post-Processor	Ja
Realistischer 3D-Zyklusimulator	Ja
Schneidzeitberechnung	Ja
Individuelle Bedienoberflächen	Ja
auf Wunsch Mod. HVAC-Modul	Ja
auf Wunsch Mod. BEVEL-Modul	Ja
auf Wunsch Mod. STORAGE-Modul	Ja
auf Wunsch Mod. VISIO-Modul	Ja

# Profi-Line Plasma

## CNC Profi-Softwarepaket Libellula TUBE®

### CNC-Präzision!

Das Eingabe-Interface der CNC CUT-Serie ermöglicht es Ihnen, schnell und intuitiv Ihre Vorgaben einzugeben und so auf das Werkstück zu übertragen.



## Libellula TUBE Softwarepaket

### Libellula TUBE!

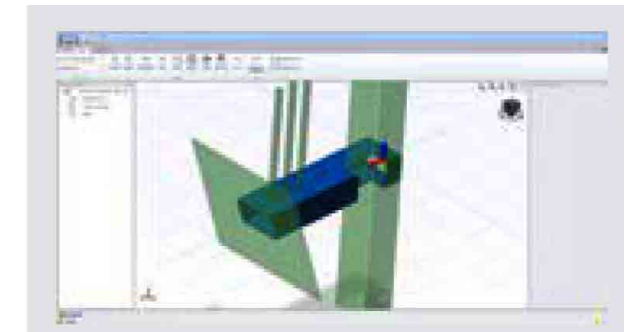
Im Lieferumfang enthalten ist die Software Libellula TUBE für die Rohrbearbeitungsanlagen. Entwickeln Sie bequem am Computer Ihre Werkstückvorgaben und übertragen Sie diese direkt vor Ort via USB-Schnittstelle. Bereits vorhandene Daten können in vielen gängigen Formaten (dwg, dxf, etc.) bearbeitet werden.

### Eigenschaften

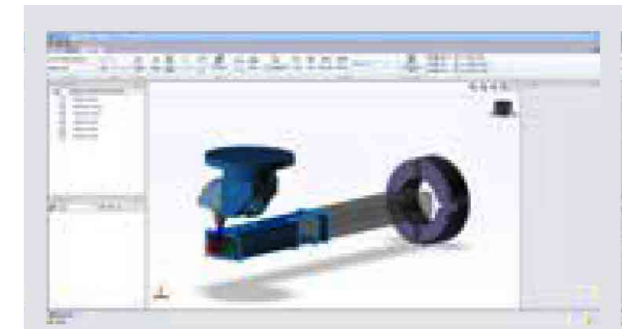
- Kollisionsmanagement zwischen dem Kopf der Werkzeugmaschine und der jeweiligen Kopfpositionssteuerung außerhalb des Maschinenarbeitsfeldes.
- Automatische Berechnung der Anschnitte und Schneidpfade
- Dynamische Verwaltung der Schnittgeschwindigkeit des Kopfes bei Ecken
- Automatische Verschachtelung
- 3D Simulation
- Dynamische Postprozessor Darstellung

### 3D-Simulation und automatische PPR-Erstellung

Mit Libellula TUBE ist es möglich, neben der Simulation in der Maschine und der vollautomatischen Herstellung des Nachverarbeitungsprozessors, 3D-Schnittmuster je nach Wunsch zu erstellen.



Parametrische Designumgebung



Technologie und Simulation



3D-Postprozessor-Generierung

# Profi-Line Plasma

## CNC Plasma-Rohrschneidanlagen

### CNC Tube S2

Die CNC Tube S2 ist eine kostengünstige Lösung um Rohre zu schneiden, die auf einer kompakten Plattform aufgebaut ist. Die Tube S2 ist ideal für Hersteller von Rollkäfigen, Geländern und Zäunen, sowie für viele andere kleine bis mittlere Produktionsbetriebe, die die Effizienz beim Profilieren und Schneiden ihrer Werkstücke erhöhen möchten. Diese zweiachsige CNC-Rohrschneidemaschine kann Rohre aus Aluminium, Edelstahl und Baustahl schnell und einfach schneiden



Modell	CNC Tube S2, 2-Achs
Leistung	110V / 220V, 1-phasig / 60Hz
Verfahrgeschwindigkeit	0-8,000mm/min
Rohr Kapazität	30 - 120 mm
Höhenkontrolle	HYD Lichtbogenspannung THC
Verfahrwege in Längsrichtung	3m / 6m / 9m / 12m / 15m (Erweiterung um 3 Meter)
Max. Schnittgeschwindigkeit	0 - 8000mm/min.
Drehantrieb	Präzisions Umlaufgetriebe und Riemenantrieb
Lineare Bewegung	Präzisionsstange und Zahnrad
Schnittprozess	Plasma

**Optional:**  
- Software: Libellula® TUBE 2-Achs Software mit Schachtelfunktion

Steuerung mit USB-Schnittstelle



Produktvideo



Alle CNC Plasmaanlagen werden ohne Autogenausrüstung ausgeliefert!

# Profi-Line Plasma

## Plasma-Schneidanlage Avalon 40.1 Serie

### Plasma-Schneidanlage Avalon 40.1 PFC und Avalon 40.1 AIR mit integriertem Kompressor

#### Schneidet C-Stahl, Edelstahl, Alu, Kupfer

Die Avalon 40.1 PFC ist eine leichte, handliche Plasmaschneidanlage mit hoher Schneidleistung und top Schnittqualität. Ihr geringes Gewicht und die einfache Handhabung macht sie zum idealen Kandidaten für Handwerk, Werkstatt und Industrie.

Die Luftplasmaschneidanlage Avalon 40.1 Air mit integriertem Kompressor ist Ihr zuverlässiger Partner für den anspruchsvollen Einsatz. Führen Sie mit der Avalon 40.1 Air Trennschnitte bis zu einer Materialstärke von 12 mm durch.

#### Eigenschaften

- IGBT-Technologie
- Aktive PFC-Technologie für eine hohe Einschalt-dauer und Energieeffizienz
- Manueller Schalter zur Aktivierung des Luftstroms, um den Testluftdruck einzustellen, ohne dass der Brenner ausgelöst werden muss.
- Leistungsstarke Kompaktanlage
- Intelligente Schutzfunktion schützt den Plasmabrenner vor Schäden wie z.B falscher Luftdruck, fehlende Verschleißteile, Überlastung des Pilotlichtbogens



**Lieferumfang:**  
1 Massekabel 3m

**Optionales Zubehör:**  
Handbrenner PT-60/6m mit Koaxialkabel

Modell	Avalon 40.1 PFC	Avalon 40.1 PFC AIR
Eingangsleistung(V)	1P 90VAC 275 VAC	160-275V
Frequenz	50/60 Hz. 1-220/230/240 ± 10%	
Nenningangsstrom	23 A	23 A
Nenningangsleistung	4,9 KW	4,9 KW
Einstellbereich des Stroms	20 A - 40 A	
Einschaltdauer 40° C 10 min	35% 40A 60% 32A 100% 25A	50 % 40A 60 % 36A 100 % 30A
Max. Trennschnitt für C-Stahl	≤15	≤12
Optimale Schnittdicke	C-Stahl ≤10 Edelstahl ≤10 Aluminum ≤6 Kupfer ≤5	≤8 ≤8 ≤4 ≤3
Größe (LxBxH) mm	505x147x305	480x210x340
Schutzklasse	IP23	IP23
Isolierklasse	H	H
Gewicht	8 kg	17,9 kg
Kühlung	AF	
Power Faktor	0.99	
Artikelnummer	02.02.10.00042	02.02.10.00044

# Profi-Line Plasma

## Plasma-Schneidanlage Avalon 65 CNC

Avalon 65 CNC

### Schneiden – sauber und zuverlässig

Die Avalon 65 CNC ist die leichte, handliche Plasmaschneidanlage der Avalon Serie mit hoher Schneidleistung und top Schnittqualität. Ihr geringes Gewicht macht sie zum idealen Kandidaten für Handwerk, Werkstatt und Industrie. Für den Einsatz als CNC-Plasmaschneidanlage ist die Avalon 65 CNC mit spezieller Schnittstelle ausgestattet.

#### Eigenschaften

- IGBT-Technologie
- Mikroprozessor-Steuersystem für hervorragende und dynamische Lichtbogen Eigenschaften
- CNC-Schnittstelle
- HF-freie Lichtbogen-Startanlage für erhöhte Zuverlässigkeit und geringe EMF-Belastung
- Manueller Schalter zur Aktivierung des Luftstroms, um den Testluftdruck einzustellen, ohne dass der Brenner ausgelöst werden muss.
- Intelligente Schutzfunktion schützt den Plasma-brenner vor Schäden wie z.B falscher Luftdruck, fehlende Verschleißteile, Überlastung des Pilotlichtbogens.



Modell	Avalon 65 CNC
Eingangsleistung(V)	3-380/V 400V ±10% /50/60Hz
Nenneingangsstrom	18 A
Nenneingangsleistung	7,8 KW
Einstellbereich des Stroms	20 A - 65 A
Leerlaufspannung	450 V
Einschaltdauer 40° C 10 min	90% 65A 100% 61A
Max. Lochstechen auf CNC Maschinen	≤12-14 mm
Max. Schnittdicke C-Stahl von Hand	≤35 mm
optimale Schnittdicke von Hand	C-Stahl ≤25 mm Edelstahl ≤25 mm Aluminum ≤20 mm Kupfer ≤14 mm
Größe (LxBxH) mm	663x253x423
Schutzklasse	IP23
Isolierklasse	H
Gewicht	27 kg
Kühlung	AF
Artikelnummer	02.02.10.00063

#### Lieferumfang:

1 Massekabel 3m

#### Optionales Zubehör:

Handschneidbrenner PT-60/6 m  
CNC Betrieb:  
Maschinenbrenner PTM-60 mit Koaxialkabel /6m

Maschinenbrenner PTM-60 mit Koaxialkabel /12m

# Profi-Line Plasma

## Plasma-Schneidanlage Avalon 65 AIR

Avalon 65 AIR mit integriertem Kompressor

### Schneiden – sauber und zuverlässig

Die Luftplasmaschneidanlage Avalon 65 AIR mit integriertem Kompressor ist Ihr zuverlässiger Partner für den anspruchsvollen Einsatz. Führen Sie mit der Avalon 65 Air Trennschnitte bis zu einer Materialstärke von 35 mm durch.

#### Eigenschaften

- IGBT-Technologie
- mit integriertem Kompressor
- Mikroprozessor-Steuersystem für hervorragende und dynamische Lichtbogen Eigenschaften
- CNC-Schnittstelle
- HF-freie Lichtbogen-Startanlage für erhöhte Zuverlässigkeit und geringe EMF-Belastung
- Manueller Schalter zur Aktivierung des Luftstroms, um den Testluftdruck einzustellen, ohne dass der Brenner ausgelöst werden muss.
- Intelligente Schutzfunktion schützt den Plasma-brenner vor Schäden wie z.B falscher Luftdruck, fehlende Verschleißteile, Überlastung des Pilotlichtbogens.



Modell	Avalon 65 AIR
Eingangsleistung(V)	3-380/V 400V ±10% /50/60Hz
Nenneingangsstrom	18 A
Nenneingangsleistung	7,8 KW
Einstellbereich des Stroms	20 A - 65 A
Leerlaufspannung	450 V
Einschaltdauer 40° C 10 min	90% 65A 100% 61A
Max. Schnittdicke C-Stahl	≤35 mm
optimale Schnittdicke	C-Stahl ≤25 mm Edelstahl ≤25 mm Aluminum ≤20 mm Kupfer ≤14 mm
Größe (LxBxH) mm	595x250x890
Schutzklasse	IP23
Isolierklasse	H
Gewicht	51,5 kg
Kühlung	AF
Artikelnummer	02.02.10.00064

#### Lieferumfang:

1 Massekabel 3m

#### Optionales Zubehör:

Handbrenner PT-60/6m mit Koaxialkabel

# Profi-Line Plasma

## Plasma-Schneidanlage Avalon 120 CNC

### Avalon 120 CNC

#### Schneiden – sauber und zuverlässig

Die Avalon 120 CNC ist eine leichte, handliche Plasmaschneidanlage mit hoher Schneidleistung und top Schnittqualität. Ihr geringes Gewicht macht sie zum idealen Kandidaten für Handwerk, Werkstatt und Industrie.

Für den Einsatz als CNC-Plasmaschneidanlage ist die Avalon 120 CNC mit spezieller Schnittstelle ausgestattet. Die Avalon 120 CNC kann bis zu 18 mm Materialstärke Löcher stechen.

#### Eigenschaften

- IGBT-Technologie
- Mikroprozessor-Steuersystem für hervorragende und dynamische Lichtbogen Eigenschaften
- CNC-Schnittstelle
- HF-freie Lichtbogen-Startanlage für erhöhte Zuverlässigkeit und geringe EMF-Belastung
- Manueller Schalter zur Aktivierung des Luftstroms, um den Testluftdruck einzustellen, ohne dass der Brenner ausgelöst werden muss.
- Intelligente Schutzfunktion schützt den Plasmabrenner vor Schäden wie z.B falscher Luftdruck, fehlende Verschleißteile, Überlastung des Pilotlichtbogens.



Modell	Avalon 120 CNC
Eingangsleistung(V)	3-380/V 400V ±10% /50/60Hz
Nenneingangsstrom	26 A
Nenneingangsleistung	10,4 KW
Einstellbereich des Stroms	20 A - 120 A
Leerlaufspannung	450 V
Einschaltdauer 40°C 10 min	90% 120A 100% 93A
Max. Lochstechen bei CNC Maschine	≤18 mm
Max. Schnittdicke C-Stahl von Hand	≤55
optimale Schnittdicke von Hand	C-Stahl ≤40 Edelstahl ≤40 Aluminum ≤30 Kupfer ≤14
Größe (LxBxH) mm	660 x 240 x 445 mm
Schutzklasse	IP23
Isolierklasse	H
Gewicht	24 kg
Kühlung	AF
Artikelnummer	02.02.10.00121

**Lieferumfang:**  
1 Massekabel 3m

**Optional für CNC Betrieb:**  
Maschinenbrenner PTM-100 mit Koaxialkabel /6 m

Maschinenbrenner PTM-100 mit Koaxialkabel /12 m

**Optionales Zubehör:**  
Handbrenner PT-100 mit Koaxialkabel /6 m

# Profi-Line Plasma

## Plasma-Schneidanlage Avalon 160 CNC

### Avalon 160 CNC

#### Schneiden – sauber und zuverlässig

Die Avalon 160 CNC ist eine Plasmaschneidanlage mit hoher Schneidleistung und top Schnittqualität.

Für den Einsatz als CNC-Plasmaschneidanlage ist die Avalon 160 CNC mit spezieller Schnittstelle ausgestattet.

#### Eigenschaften

- IGBT-Technologie
- Mikroprozessor-Steuersystem für hervorragende und dynamische Lichtbogen Eigenschaften
- CNC-Schnittstelle
- HF-freie Lichtbogen-Startanlage für erhöhte Zuverlässigkeit und geringe EMF-Belastung
- Manueller Schalter zur Aktivierung des Luftstroms, um den Testluftdruck einzustellen, ohne dass der Brenner ausgelöst werden muss.
- Intelligente Schutzfunktion schützt den Plasmabrenner vor Schäden wie z.B falscher Luftdruck, fehlende Verschleißteile, Überlastung des Pilotlichtbogens.



Modell	Avalon 160 CNC
Eingangsleistung(V)	3-400V ±10% /50/60Hz
Effektivstrom	25 A
Nenneingangsstrom	47 A
Nenneingangsleistung	14,5 KW
Einstellbereich des Stroms	20 A - 160 A
Leerlaufspannung	420 V
Einschaltdauer 40°C 10 min	60% 160A 100% 125A
Max. Lochstechen bei CNC Maschine	≤20
Max. Schnittdicke C-Stahl von Hand	≤60
optimale Schnittdicke von Hand	C-Stahl ≤45 Edelstahl ≤45 Aluminum ≤36 Kupfer ≤20
Größe (LxBxH) mm	660x240x445 mm
Schutzklasse	IP23
Isolierklasse	H
Gewicht	38,3 kg
Kühlung	AF
Artikelnummer	02.02.10.00160

**Lieferumfang:**  
1 Massekabel 3 m

**Optional:**  
Plasmahandbrenner XT-160/6m  
Plasmahandbrenner XT-160/12m  
Maschinenbrenner XM-160/6m  
Maschinenbrenner XM-160/12m



# Schneidbrenner Plasma

## PT-60 Plasma-Schneidbrenner

passend für Avalon 40.1 PFC/AIR und 60 CNC/AIR

Typ	PT-60 mit Koaxialkabel	Schneidbrenner Einzelteile PT-60	Art-Nr. Alt	Art-Nr. Neu
Plasma-schneidbrenner	Handbrenner 70°, 6 m Schlauch mit Gummiabdeckung	1 Handbrenner Kopf 70°	19460100	02.13.05.00101
Strombereich	10 - 60 A	1a O-Ring	19460104	02.13.05.00104
Einschaltdauer 80%	60 A	2 Handgriff mit Schalter	19460020	02.13.05.00107
Gas	Luft/N2	2a Schalter	19460066	02.13.05.00110
Gasdruck	4,4 - 5,0 bar	3 Plasmaelektrode, Back Striking	19460116	02.13.05.00113
Gasfluss	150 lpm	4 Diffusor	19460120	02.13.05.00116
Zündung	ohne HF*	5 Plasmadüse, Kontaktschneiden, DM 0,65 (10-20A), Back Striking	19460124	02.13.05.00119
Artikelnummer Alt	19460002	5 Plasmadüse, Kontaktschneiden, DM 0,8 (20-30A), Back Striking	19460128	02.13.05.00122
Artikelnummer Neu	02.12.04.00106	6 Plasmadüse, Kontaktschneiden, DM 0,9 (30-40A), Back Striking	19460132	02.13.05.00128
		7 flache Plasmadüse, DM 1,0 (40-50A), Back Striking	19460136	02.13.05.00131
		7 flache Plasmadüse, DM 1,1 (50-60A), Back Striking	19460140	02.13.05.00134
		8 lange Plasmaelektrode, Back Striking	19460144	02.13.05.00137
		9 lange Plasmadüse, Kontaktschneiden, DM 0,65 (10-20A), Back Striking	19460148	02.13.05.00140
		9 lange Plasmadüse, Kontaktschneiden, DM 0,8 (20-30A), Back Striking	19460152	02.13.05.00143
		10 lange Plasmadüse, Kontaktschneiden, DM 0,9 (30-40A), Back Striking	19460156	02.13.05.00146
		11 Aussenschutzhülse, 6 Bohrungen, grau	19460160	02.13.05.00149
		11 Aussenschutzhülse, 6 Bohrungen, max. Lebensdauer	19460164	02.13.05.00152
		12 Abstandsstück mit 2 Spitzen	19460168	02.13.05.00155
		13 Kontaktdüse, DM 0,9 (30-40A), Back Striking	19460133	02.13.05.00162
		Kontaktdüse, DM 1,0 (40-50A), Back Striking	19460137	02.13.05.00165
		Kontaktdüse, DM 1,1 (50-60A), Back Striking	19460138	02.13.05.00168
		14 Schutzkappe	19460165	02.13.05.00171
		15 Schutzkappenkopf zum Kontaktschn.	19460166	02.13.05.00174
		16 lange Schutzdüse DM 0,9 (40A) Back Striking	19460154	02.13.05.00177
		lange Schutzdüse DM 1,0 (50A) Back Striking	19460158	02.13.05.00180
		lange Schutzdüse DM 1,1 (60A) Back Striking	19460159	02.13.05.00183
		17 Schutzkappe	19460161	02.13.05.00186
		18 lange Schutzkappe (40 - 60A)	19460162	02.13.05.00189
		Schlüssel für Elektroden	19461156	02.13.05.00243

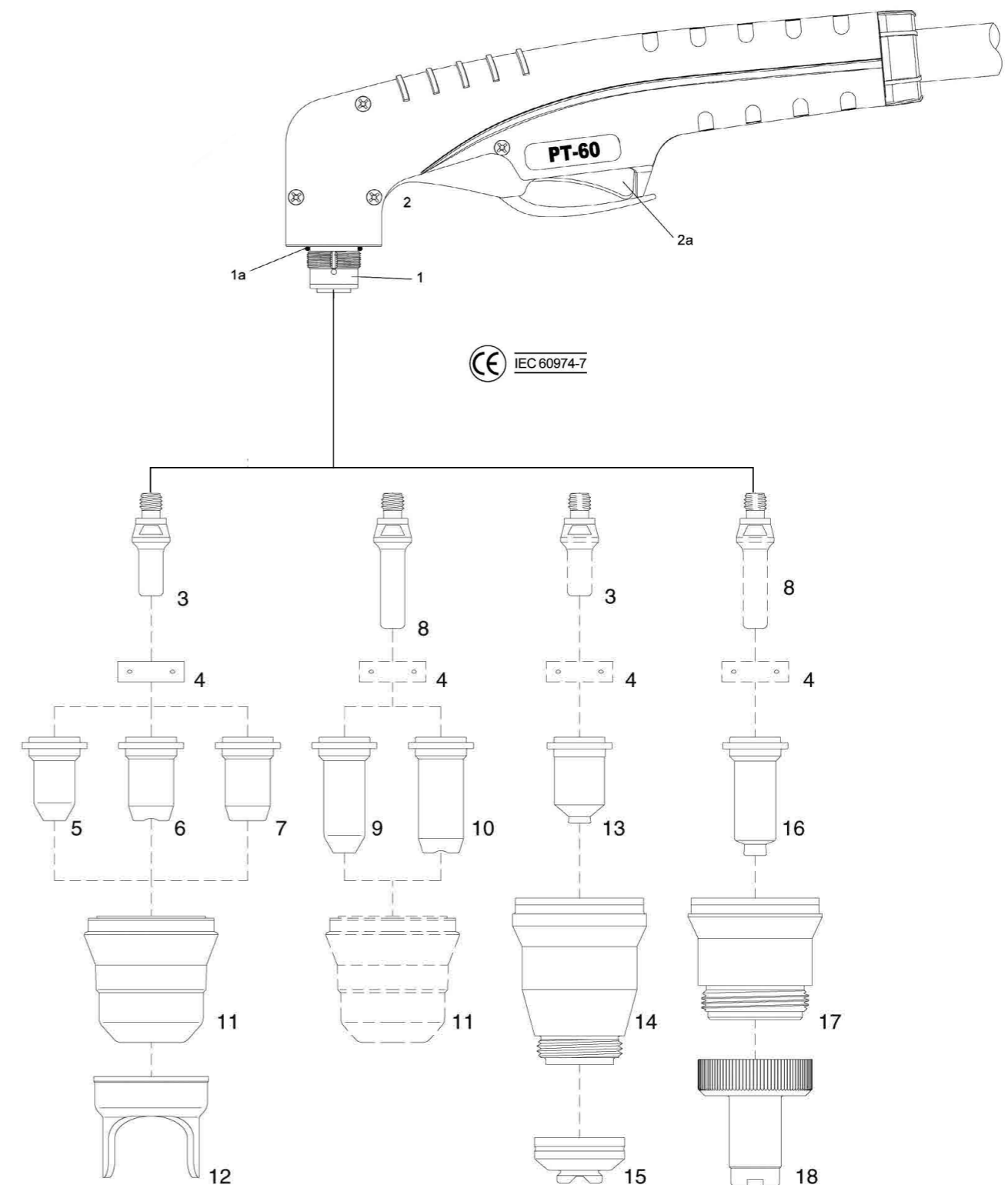
\*Patentiertes Zündungssystem ohne Kontakt des Werkstücks.

Opt. Zubehör	Art-Nr. Alt	Art-Nr. Neu
Rundschnedaufsatz	19460180	02.13.05.00192
Schneidföhrung	19460182	02.13.05.00195

# Schneidbrenner Plasma

## PT-60 Plasma-Schneidbrenner

passend für Avalon 40.1 PFC/AIR und 60 CNC/AIR



# Schneidbrenner Plasma

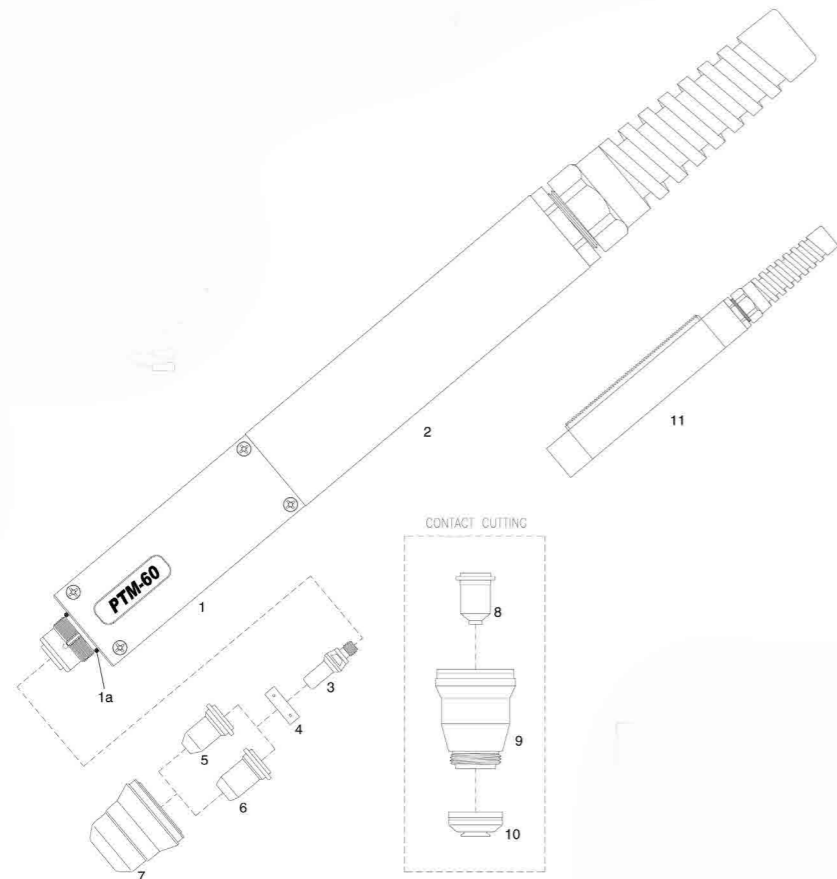
## PTM-60 Plasma-Schneidbrenner

passend für Avalon 40.1 PFC/AIR und 60 CNC/AIR

Typ	PTM-60 mit Koaxialkabel	Schneidbrenner Einzelteile PTM-60	
Plasma-schneidbrenner	Handbrenner 70°, 6 m Schlauch mit Gummiabdeckung	1 Handbrenner Kopf	19460100 02.13.05.00101
Strombereich	10 - 60 A	1a O-Ring	19460104 02.13.03.00104
Einschaltdauer 80%	60 A	2 Fiberglas Positions-Röhre	19460110
Gas	Luft/N2	3 Plasmaelektrode, Back Striking	19460116 02.13.05.00113
Gasdruck	4,4 - 5,0 bar	4 Diffusor	19460120 02.13.05.00116
Gasfluss	150 lpm	5 Plasmadüse, Kontaktschneiden, DM 0,65 (10-20A), Back Striking	19460124 02.13.05.00119
Zündung	ohne HF*	5 Plasmadüse, Kontaktschneiden, DM 0,8 (20-30A), Back Striking	19460128 02.13.05.00122
Artikelnummer Alt	19460004	5 Plasmadüse, Kontaktschneiden, DM 0,9 (30-40A), Back Striking	19460132 02.13.05.00128
Artikelnummer Neu	02.12.04.00116	6 flache Plasmadüse, DM 1,0 (40-50A), Back Striking	19460136 02.13.05.00131
		6 flache Plasmadüse, DM 1,1 (50-60A), Back Striking	19460140 02.13.05.00134
		7 Aussenschutzhülse, 6 Bohrungen	19460163
		7 Aussenschutzhülse, 6 Bohrungen, max. Lebensdauer	19460164 02.13.05.00152
		8 Kontaktdüse, DM 0,9 (30-40A), Back Striking	19460133 02.13.05.00162
		Kontaktdüse, DM 1,0 (40-50A), Back Striking	19460137 02.13.05.00165
		Kontaktdüse, DM 1,1 (50-60A), Back Striking	19460159 02.13.05.00183
		9 Schutzkappe	19460161 02.13.05.00186
		10 Maschinen Schutzkappe	19460165 02.13.05.00171
		11 Fiberglas Positions-Röhre mit Gewinde	19460114
		Schlüssel für Elektroden	19460172 02.13.05.00158

\*Patentiertes Zündungssystem ohne Kontakt des Werkstücks.

Opt. Zubehör	Art-Nr. Alt	Art-Nr. Neu
Rundschneidaufsatz	19460180	02.13.05.00192
Schneidföhrung	19460182	02.13.05.00195



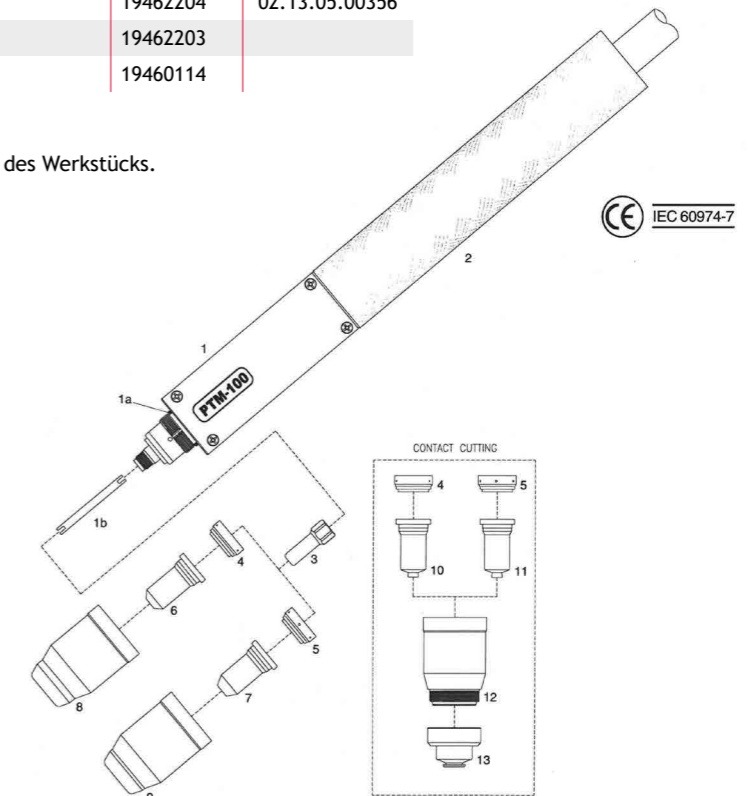
# Schneidbrenner Plasma

## PTM-100 Plasma-Schneidbrenner

passend für AVALON 120 CNC

Schneidbrenner Einzelteile PTM-100	Art-Nr. Alt	Art-Nr. Neu	Typ	PTM-100 mit Koaxialkabel
1 Maschinenbrennerkopf	19462100		Plasma-schneidbrenner	Maschinenbrenner, 6 m Schlauch mit Gummiabdeckung
1a O-Ring	19462104			
1b Kühlrohr	19462108	02.13.05.00305	Strombereich	30 - 100 A
2 Fiberglas Positions-Röhre	19460110		Einschaltdauer 60%	100 A
3 Plasmaelektrode, Back Striking	19462120	02.13.05.00311	Gas	Luft/N2
4 Diffusor 30 - 70A	19462127	02.13.05.00313	Gasdruck	4,6 - 5,0 bar
5 Diffusor 80 - 100A	19462128	02.13.05.00315	Gasfluss	200 lpm
6 Plasmadüse, Schneiden, DM 1,0 (40-50A), Back Striking	19462151	02.13.05.00319	Zündung	ohne HF*
6 Plasmadüse, Schneiden, DM 1,1 (50-60A), Back Striking	19462152	02.13.05.00321	Art-Nr. Alt, 6 m	19462008
6 Plasmadüse, Schneiden, DM 1,2 (60-70A), Back Striking	19462153	02.13.05.00323	Art-Nr. Neu, 6 m	02.12.04.00106
7 Plasmadüse, Schneiden, DM 1,4 (80-90A) Back Striking	19462154	02.13.05.00325	Art-Nr. Alt, 12 m	19462006
7 Plasmadüse, Schneiden, DM 1,5 (100A), Back Striking	19462155	02.13.05.00327	Art-Nr. Neu, 12 m	02.12.04.00112
8 Schutzkappe, 30 - 70A	19462163	02.13.05.00329		
9 Schutzkappe, 80 - 100A	19462164	02.13.05.00331		
Schlüssel für Elektroden		02.13.05.00335		
10 Kontaktdüse D 1,0 (40-50A), Back Striking	19462195	02.13.05.00338		
10 Kontaktdüse D 1,1 (50-60A), Back Striking	19462197	02.13.05.00341		
10 Kontaktdüse D 1,2 (60-70A), Back Striking	19462198	02.13.05.00344		
11 Kontaktdüse D 1,4 (80-90A), Back Striking	19462199	02.13.05.00347		
11 Kontaktdüse D 1,5 (100-110A), Back Striking	19462200	02.13.05.00350		
12 Aussenschutzhülse	19462204	02.13.05.00356		
13 Schutzkappenkopf	19462203			
14 Fiberglas Positions-Röhre mit Gewinde	19460114			

\*Patentiertes Zündungssystem ohne Kontakt des Werkstücks.



# Schneidbrenner Plasma

## PT-100 Plasma-Schneidbrenner

mit Koaxialkabel passend für AVALON 120 CNC

### Eigenschaften

- Das spezielle Koaxialkabel dieses Brenners ist extrem widerstandsfähig gegen Schlacke und Hitze.

### Typ PT-100 mit Koaxialkabel

Plasma-schneidbrenner	Handbrenner 70°, 6 m Schlauch mit Gummiabdeckung
Strombereich	30 - 100 A
Einschaltdauer 60%	100 A
Gas	Luft/N <sub>2</sub>
Gasdruck	4,6 - 5,0 bar
Gasfluss	200 lpm
Zündung	ohne HF*
Artikelnummer Alt	19462000
Artikelnummer Neu	02.12.04.00306

\*Patentiertes Zündungssystem ohne Kontakt des Werkstücks.

### Opt. Zubehör

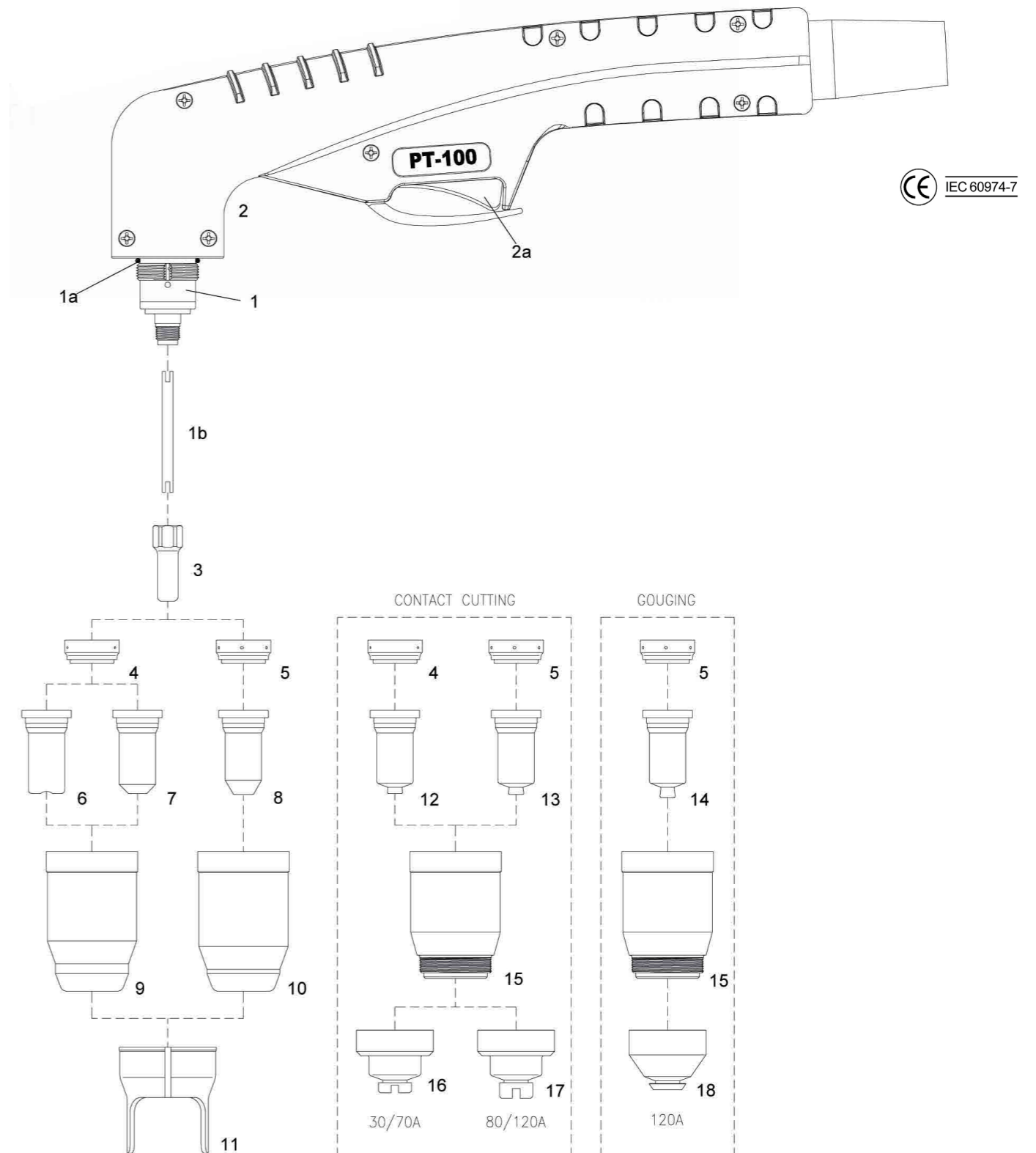
Art-Nr. Alt	Art-Nr. Neu
19461192	02.13.05.00192
19461196	02.13.05.00274

Schneidbrenner Einzelteile PT-100	Art-Nr. Alt	Art-Nr. Neu
1 Handbrenner Kopf 70°	19462100	
1a O-Ring	19462104	
1b Kühlrohr	19462108	02.13.05.00305
2 Handgriff mit Schalter	19461106	02.13.05.00307
2a Schalter	19462112	02.13.05.00309
3 Plasmaelektrode, Back Striking	19462120	02.13.05.00311
4 Diffusor 30 - 70 A	19462127	02.13.05.00313
5 Diffusor 80 - 120 A und Fugenhobeln	19462128	02.13.05.00315
6 Plasmadüse, Kontaktschneiden, DM 0,9 (30 - 40A), Back Striking	19462194	02.13.05.00317
7 Plasmadüse, Schneiden, D 1,0 (40 - 50A), Back Striking	19462151	02.13.05.00319
7 Plasmadüse, Schneiden, D 1,1 (50 - 60A), Back Striking	19462152	02.13.05.00321
7 Plasmadüse, Schneiden, D 1,2 (60 - 70A), Back Striking	19462153	02.13.05.00323
8 Plasmadüse, Schneiden, D 1,4 (8 - 90A), Back Striking	19462154	02.13.05.00325
8 Plasmadüse, Schneiden, D 1,5 (100 - 110A), Back Striking	19462155	02.13.05.00327
9 Aussenschutzhülse, 30 - 70A	19462163	02.13.05.00329
10 Aussenschutzhülse, 80 - 100A	19462164	2.13.05.00331
11 Abstandsstück mit 2 Spitzen (nur für 7 und 8)	19462168	02.13.05.00333
Schlüssel für Elektroden	19462100	02.13.05.00335
12 Kontaktdüse D 1,0 (40 - 50A), Back Striking	19462195	02.13.05.00338
12 Kontaktdüse D 1,1 (50 - 60A), Back Striking	19462197	02.13.05.00341
12 Kontaktdüse D 1,2 (60 - 70A), Back Striking	19462198	02.13.05.00344
13 Kontaktdüse D 1,4 (80 - 90A), Back Striking	19462199	02.13.05.00347
13 Kontaktdüse D 1,5 (100 - 110A), Back Striking	19462200	02.13.05.00350
14 Fugenhobeldüse (100 - 120A), Back Striking	19462158	02.13.05.00353
15 Aussenschutzhülse	19462204	02.13.05.00356
16 Schutzkappenkopf zum Kontaktschn. (40 - 70A)	19462210	02.13.05.00359
17 Schutzkappenkopf zum Kontaktschn. (80 - 120A)	19462212	02.13.05.00362
18 Schutzkappenkopf zum Fugenhobeln	19462214	02.13.05.00365

# Schneidbrenner Plasma

## PT-100 Plasma-Schneidbrenner

mit Koaxialkabel passend für AVALON 120 CNC



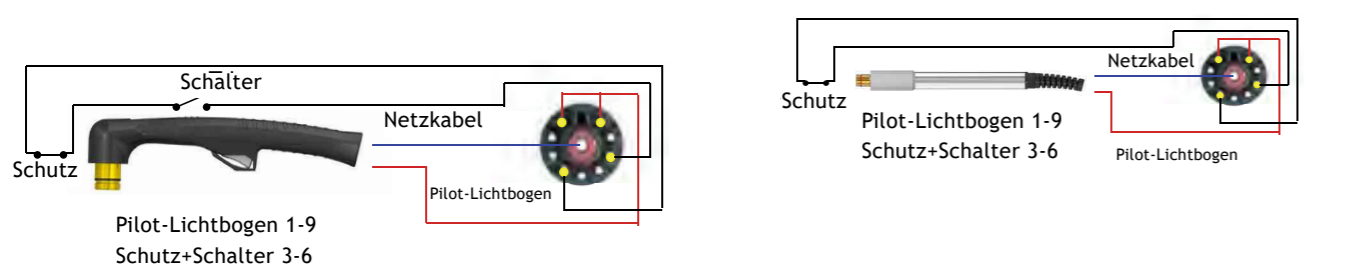
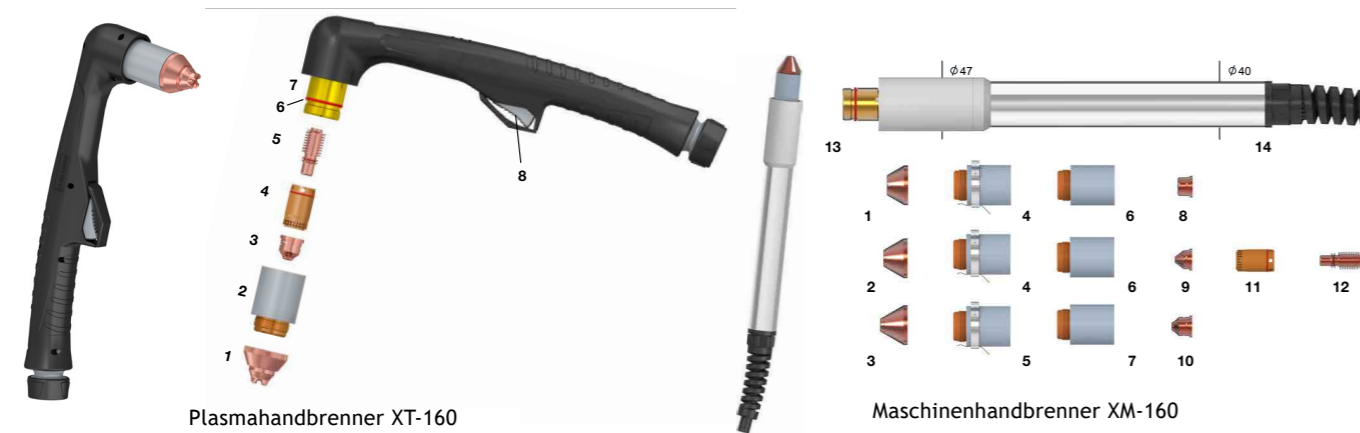
# Schneidbrenner Plasma

## XT-160 Plasma-Schneidbrenner

passend für Avalon 160 CNC

Typ	XT-160 / 6 m / 12 m	Plasmaschneidbrenner Einzelteile XT-160 / 6 m / 12 m	Art-Nr.
Plasma-schneidbrenner	Brenner, 6 m/12m mit Koaxialkabel	1 Aussenschutzhülse, 105-160 A	02.13.05.01110
		2 Schutzkappe, 105-160A	02.13.05.01120
		3 Schneiddüse, 160A	02.13.05.01130
Schnittstärke	40-45 mm	4 Diffusor	02.13.05.01140
Einschaltdauer 60%	160 A	5 Elektrode	02.13.05.01150
Gas	Luft	6 O-Ring	02.13.05.01160
Gasdruck	5,0 - 6,0 bar	7 Brennerkopf	02.13.05.01170
Start	pneumatische Zündung	8 Griffschale mit Schalter	02.13.05.01190
Artikelnummer 6 m	02.12.04.01160		
Artikelnummer 12 m	02.12.04.01164		

Typ	XM-160 / 6 m / 12 m	Maschinenschneidbrenner Einzelteile XM-160 / 6 m / 12 m	Art-Nr.
Maschinen-schneidbrenner	Brenner, 6 m / 12 m mit Koaxialkabel	1 Aussenschutzhülse für Präzisionsschnitt, 45-85 A	
		2 Aussenschutzhülse, 45-85A	
		3 Aussenschutzhülse, 105-160A	02.13.05.01110
Schnittstärke	40-45 mm	4 Schutzkappe, 45-85 A	
Einschaltdauer 60%	160 A	5 Schutzkappe, 105-160 A	02.13.05.01120
Gas	Luft	6 Schutzkappe 45A - 85A	
Luftbedarf	420 l/min	7 Schutzkappe 105A-160A	02.13.05.01120
Gasdruck	5,0 - 6,0 bar	8 Schneiddüse für Präzisionsschnitt 30 - 45A	
Start	pneumatische Zündung	9 Schneiddüse 45A	
Artikelnummer 6 m	02.12.04.01170	9 Schneiddüse 65A	
Artikelnummer 12 m	02.12.04.01172	9 Schneiddüse 85A	
		10 Schneiddüse 105-125A	
		10 Schneiddüse 160A	02.13.05.01130
		11 Diffusor	02.12.05.00140
		12 Elektrode	02.13.05.00150
		13 Brennerkopf	02.13.05.01180
		14 Edelstahl Handbrenner	02.13.05.01200



# Profi-Line Plasma

## Plasma-Schneidanlagen Thermal Dynamics®

### Neue Generation des Präzisionsplasmaschneidens

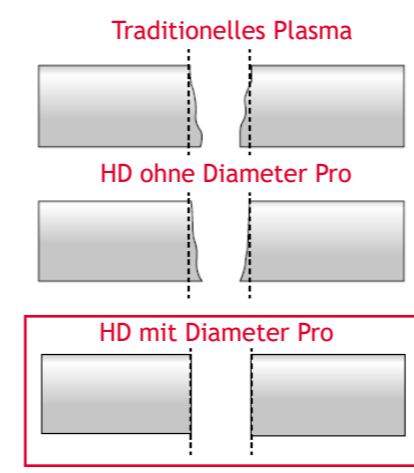
Die Systeme UC 201 XT und UC 301 XT bieten eine überragende Schneidleistung bei Baustahl und Nichteisenmetallen. Die Stromquellen sind auf zuverlässigen und kostengünstigen Betrieb ausgelegt. Thermal Dynamics ermöglicht Ihnen perfekte Löcher mit der Software Diameter Pro zu schneiden, denn hier treffen Know-How mit technologischen Fähigkeiten zusammen.

### Eigenschaften

- Flexibilität beim Schneiden durch dick und dünn sämtlicher Metallarten
- Zügiges Schneiden mit Luft
- Zuverlässiges und komfortables Arbeiten mit maximaler Produktivität
- XT 301-Torch-Technologie
- Umfassende Gassteuerung
- Beseitigt sekundäre Prozesse und erhöht die Produktivität
- Perfekte Löcher mit Diameter Pro
- Leichte Bedienung und Programmierung
- Optionale Ethercat- und Wi-Fi-Schnittstelle ermöglicht Echtzeitprozessdaten, Informationen zur Fehlerbehebung und eine einfache Prozesseinrichtung.



Modell	UC 131	UC 201	UC 301
Netzspannung		400 V, 50/60 Hz, 3-phasen	
Ausgangsbereich DC	5-130 A	200 A	300 A
Nennleistungsstrom bei max. Ausgangsleistung		7,4A	12,3A
Leerlaufspannung		425 VDC	
Ausgangsleistung	23,4 kW	40 kW	60 kW
Einschaltdauer	100%	100%	100%
Maße (LxBxH) mm		1219x698x1031	
Gewicht	186 kg	205 kg	244 kg
Artikelnummer			



Inkl. Software:  
- Diameter Pro  
Software



Diameter Pro passt automatisch die folgenden Parameter abhängig von Materialart und -dicke, sowie Lochgröße an.

# Schneidbrenner Plasma

Thermal Dynamics®

Auto-Cut XT Systeme bieten höchste Produktivität - zuverlässig und einfach

## Produktivität

- Hohe Schnittgeschwindigkeit für mehr Teile pro Stunde
- Mit Sekundär-Schutzgas mit Wasser (WMS®) kann sich die Schnittgeschwindigkeit gegenüber ähnlichen Schneidsystemen verdreifachen
- Höchste Leistungsabgabe seiner Klasse
- Herausragende Standzeit der Teile
- Geringere Ausfallzeiten beim Austausch von Teilen durch das SpeedLock-Design der Cartridge des XT™ 301 Brenners

## Zuverlässigkeit

- Umfangreiche Labortests und Feldversuche garantieren stabiles Leistungsverhalten und Zuverlässigkeit

## Technik

- Mikroprozessorsteuerung für beste Schnittqualität
- Präzisionsbrenner für höchste Schnittqualität in seiner Klasse
- Höhere Schnittgeschwindigkeit als H35 bei Verwendung von N2/H2O bei Edelstählen



## XTTM 301-Brennertechnik

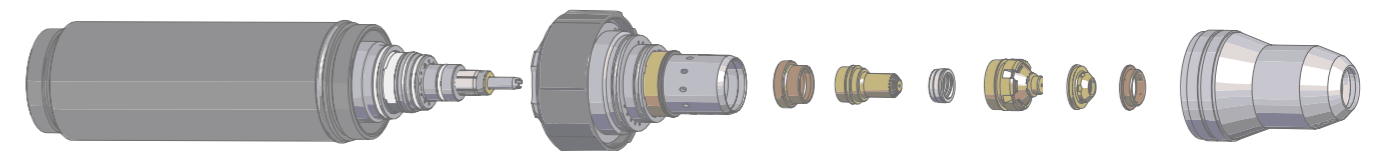
### Produktivität

- Die Technik des XT Torch von Thermal Dynamics bietet Produktivität und Zuverlässigkeit.
- Schlüssellose Verschleißteil-Cartridges ermöglichen schnelle Prozessänderungen
- Konstruktive Auslegung der Cartridge mit Passungen garantiert genaue Fluchtung der Verschleißteile nach dem Austausch
- Zentrierbund mit SpeedLock-Schnellkupplung
- Flüssigkeitsgekühlte elektrische Verschleißteilanschlüsse
- Federbelastete, leakagefreie Konstruktion des Kühlmittelrohrs. Mehr Kühlung für Düse und Elektrode
- Höhere Lebensdauer durch patentierte Fluchtungskontrolle

# Schneidbrenner Plasma

Thermal Dynamics®

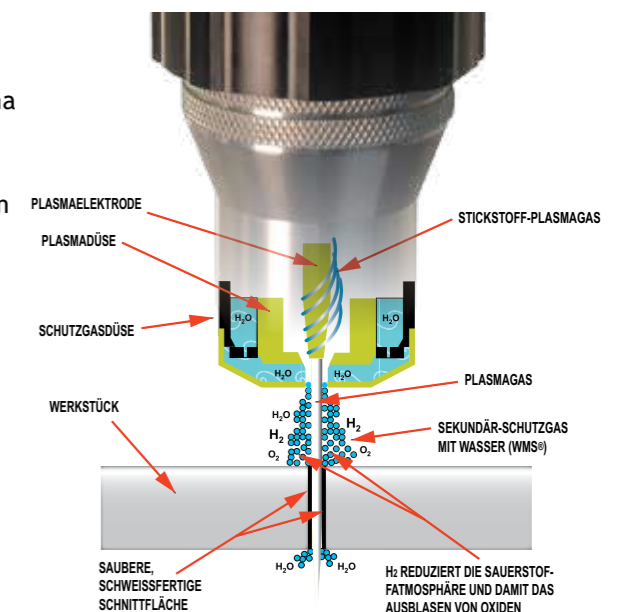
XT-Brenner Ersatzteile	Artikelnummer
XT-Aussen Schutzkappe, 200 A MS	02.13.03.31014
XT- Schutzkappenhalter, 300A	02.13.03.31015
XT-Elektrode, 100A, MS	02.13.03.31171
XT-Elektrode, 100A SS/AL	02.13.03.31089
XT-Elektrode, 200A, MS	02.13.03.31055
XT-Elektrode, 50A WMS, XTL	02.13.03.31181
XT-Elektrode, 70A, MS	02.13.03.31170
XT-Elektrode, XTL 200/250A MS	02.13.03.31075
XT-Plasma Gas Diffusor	02.13.03.31041
XT-Plasma Diffusor	02.13.03.31042
XT-Schneiddüse, 100A, MS	02.13.03.31053
XT-Schneiddüse, 100A, MS XTL	02.13.03.31153
XT-Schneiddüse 50A, WMS, XTL	02.13.03.31180
XT-Schneiddüse 70A, MS, XTL	02.13.03.31152
XT-Schutzgas Diffusor 200A, MS	02.13.03.31285
XT-Schutzgas Diffusor 30-100A, SS/AL	02.13.03.31274
XT-Schutzgas Diffusor 50-100A, MS	02.13.03.31272
XT-Schutzkappe, 100A, MS	02.13.03.31027
XT-Schutzkappe, 100A, SS/AL	02.13.03.31036
XT-Schutzkappe, 200A, MS	02.13.03.31030
XT-Schutzkappe, 50A, SS/AL	02.13.03.31034
XT-Schutzkappe, 70A, MS	02.13.03.31026
XT-Schutzkappen Set	02.13.03.31016



N2 / H2O Plasmaschneiden an Edelstählen

## Vorteile der WMS-Technologie

- Exzellente Schnittqualität beim Schneiden mit Stickstoffplasma und normalem Leitungswasser als Schutzgas
- Geringstmögliche Betriebskosten
- Schlackefreies Schneiden an Blechstärken von 1 mm bis 20 mm
- Großer Parameter-Einstellbereich
- Einfache Handhabung
- Hohe Schnittgeschwindigkeiten im Vergleich zu H35



# Profi-Line Plasma

## Plasma-Schneidanlagen Thermal Dynamics®

### Schneidet Baustahl, Edelstahl, Aluminium

Die A-60i von Thermal Dynamics ist eine leichte, handliche Plasmaschneidanlage mit hoher Schneidleistung und top Schnittqualität. Ihr geringes Gewicht mit nur 15,9 kg macht sie zum idealen Kandidaten für Handwerk, Werkstatt und Industrie.

Für den Einsatz als CNC-Plasmaschneidanlage ist die A-60i selbst in anspruchsvollsten Umgebungen mit einer Einschaltdauer von 80 % einsetzbar.



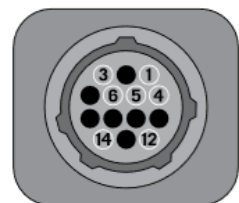
Abb. A40i CNC / A60i CNC



Abb. A120

### Eigenschaften

- Große Ziffernanzeige für Schneidstrom und Statusmeldung
- Modusauswahl
- Stromregelung
- Wechselanzeige für Verschleißteile
- Gasdruckanzeige
- Anzeige Brennertyp und Kabellänge
- Schnelles Wechseln zwischen Auto- und Handbrenner durch Brennerstatuserkennung.
- Werkstückkabel mit Dinse-Schnellentriegelung
- CNC-Schnittstellenanschluss



CNC-Schnittstellenanschluss auf der Rückseite der Stromquelle  
 - 3, 4: Plasma-Start/Stoppsignal  
 - 5, 6: Geteilte Lichtbogenspannung  
 - 10, 11, 13: Platinenkontakt für ohmsche Abtastung  
 - 12, 14: OK für Vorschub

**Lieferumfang:**  
 1 Maschinenbrenner 7,6

Modell	A40i CNC	A60i CNC	A80	A120
Netzspannung	400 V, 50/60 Hz, 3-phasen			
Ausgangsbereich	10 - 40 A	10 - 60 A	30 - 80 A	30 - 120 A
Nenneingangsstrom bei max. Ausgangsleistung	7,4A	12,3A	28 A	36 A
Leerlaufspannung	300 VDC		260 VDC	
Ausgangsleistung	4,8 kW	7,9 kW	12 kW	15,4 kW
Einschaltdauer	80% 40A 100% 30A	80% 60A 100% 50A	80% 80A 100% 70A	80% 120A 100% 100A
Baustahl	≈ 5 mm 1345 mm/min.	≈ 12 mm 795 mm/min.	≈ 15 mm 610 mm/min.	≈ 20 mm 720 mm/min.
Edelstahl	≈ 5 mm 715 mm/min.	≈ 12 mm 580 mm/min.	≈ 12 mm 765 mm/min.	≈ 15 mm 1160 mm/min.
Aluminium	≈ 5 mm 1440 mm/min.	≈ 12 mm 845 mm/min.	≈ 15 mm 745 mm/min.	≈ 15 mm 610 mm/min.
Schutzklasse	IP23C			
Isolierklasse	F			
Kühlung	Luft			
Maße (HxBxL) mm	359 x 199 x 536		343 x 248 x 660	
Gewicht	15,9 kg		28,6 kg	

# Schneidbrenner Plasma

## Plasma-Schneidanlagen Thermal Dynamics®

passend für Thermal Dynamics® A-Serie

Maschinenbrenner-Ersatzteile	Artikelnummer
Führungsrohr, Glasfaser, 279 mm (11")	
Gestell und Schraube	
Brennerhalter-Hülse	
Ohmsche Klemme	
<b>Brennerkopf-Ersatzteile</b>	
Brennerkopf, SL-100, 180°	
<b>Brenner Verbrauchsmaterialien</b>	
O-Ring	
O-Ring	
Elektrode Automation	02.13.03.38232
Hochleistungs-Startkartusche	02.13.03.38277
Schneiddüse 40A	02.13.03.38208
Schneiddüse 50/55A	
Schneiddüse 60A	02.13.03.38210
Schneiddüse 70A	
Schneiddüse 80A	02.13.03.38211
Schneiddüse 90/100A	02.13.03.38212
Schneiddüse 120A HQ	02.13.03.38233
Schutzkappe	
Aussenschutzkappe, MaximumLife®	02.13.03.38237
Schutzkappe, 40A Maschine	02.13.03.38245
Schutzkappe, 50/60A Maschine	02.13.03.38238
Schutzkappe, 70/100A Maschine	02.13.03.38239
Schutzkappe, 120A Maschine	
Schutzkappe, Deflektor	02.13.03.38243
Ohmsche Klemme	02.13.03.38224



## Allgemeine Lieferbedingungen gegenüber Kaufleuten (Stand: 01.09.2010)

### I. Geltung der Bedingungen

1. Unsere Lieferungen, Leistungen und Angebote erfolgen ausschließlich auf Grund der nachstehenden Geschäftsbedingungen. Diese gelten somit auch für alle künftigen Geschäftsbeziehungen, auch wenn sie nicht nochmals ausdrücklich vereinbart werden, sofern sie dem Käufer bei einem früher von uns bestätigten Auftrag zugegangen sind. Spätestens mit der Entgegennahme der Ware oder Leistung – auch Teilleistung – gelten diese Bedingungen als angenommen. Entgegenstehende oder von unseren Verkaufsbedingungen abweichende Bedingungen des Käufers erkennen wir nicht an, es sei denn, wir hätten ausdrücklich schriftlich ihrer Geltung zugestimmt. Unsere Verkaufsbedingungen gelten auch dann, wenn wir in Kenntnis entgegenstehender oder von unseren Verkaufsbedingungen abweichender Bedingungen des Käufers die Lieferung an den Käufer vorbehaltlos ausführen.
2. Alle Vereinbarungen, die zwischen uns und dem Käufer zwecks Ausführung dieses Vertrages getroffen werden, sind in diesem Vertrag schriftlich niederzulegen.
3. Unsere Verkaufsbedingungen gelten nur gegenüber Unternehmern im Sinn von § 310 BGB.

### II. Angebot – Angebotsunterlagen

1. Ist die Bestellung des Käufers als Angebot gemäß § 145 BGB zu qualifizieren, so können wir dieses innerhalb von 2 Wochen annehmen.
2. An Abbildungen, Zeichnungen, Kalkulationen und sonstigen Unterlagen behalten wir uns Eigentums- und Urheberrechte vor. Dies gilt auch für solche schriftlichen Unterlagen, die als „vertraulich“ bezeichnet sind. Vor ihrer Weitergabe an Dritte bedarf der Besteller unserer ausdrücklichen schriftlichen Zustimmung.
3. Die in Katalogen, Preislisten oder den zum Angebot gehörenden Unterlagen enthaltenen Angaben, Zeichnungen, Abbildungen und Leistungsbeschreibungen sind branchenübliche Näherungswerte, es sei denn, dass sie in der Auftragsbestätigung ausdrücklich als verbindlich bezeichnet wurden.
4. Abreden, welche vom Vertragstext abweichen, dürfen nur mit von der Javac Deutschland GmbH schriftlich ermächtigten Personen getroffen werden und bedürfen für Ihre Gültigkeit der Schriftform. Eine Aufhebung des Schriftformerfordernisses kann und darf nur schriftlich erfolgen.

### III. Preise – Zahlungsbedingungen

1. Soweit nicht anders angegeben, halten wir uns an die in unseren Angeboten enthaltenen Preise 14 Tage ab deren Datum gebunden.
2. Sofern sich aus der Auftragsbestätigung nichts anderes ergibt, gelten unsere Preise „ab Werk“, ausschließlich Verpackung, Fracht, Zoll, Einfuhrnebenabgaben, Versicherungsprämien, Markierung, Schutzmittel und dergleichen.
3. Die gesetzliche Mehrwertsteuer ist nicht in unseren Preisen eingeschlossen; sie wird in gesetzlicher Höhe am Tag der Rechnungsstellung in der Rechnung gesondert ausgewiesen.
4. Der Abzug von Skonto bedarf besonderer schriftlicher Vereinbarung.
5. Sofern sich aus der Auftragsbestätigung nichts anderes ergibt, ist der Kaufpreis netto (ohne Abzug) sofort zur Zahlung fällig. Kommt der Käufer in Zahlungsverzug, so sind wir berechtigt, Verzugszinsen in Höhe von 8 % über dem jeweiligen Basiszinssatz p. a. zu fordern. Falls wir in der Lage sind, einen höheren Verzugschaden nachzuweisen, sind wir berechtigt, diesen geltend zu machen. Der Käufer ist jedoch berechtigt, uns nachzuweisen, dass uns als Folge des Zahlungsverzugs kein oder ein wesentlich geringerer Schaden entstanden ist.
6. Aufrechnungsrechte stehen dem Käufer nur zu, wenn seine Gegenansprüche rechtskräftig festgestellt, unbestritten oder von uns anerkannt sind. Außerdem ist er zur Ausübung eines Zurückbehaltungsrechts insoweit befugt, als sein Gegenanspruch auf dem glei-

chen Vertragsverhältnis beruht.

7. Wir sind berechtigt, trotz anderslautender Bestimmungen des Käufers Zahlungen zunächst auf dessen ältere Schulden anzurechnen, und werden den Käufer über die Art der erfolgten Verrechnung informieren. Sind bereits Kosten und Zinsen entstanden, so sind wir berechtigt, die Zahlung zunächst auf die Kosten, dann auf die Zinsen und zuletzt auf die Hauptleistung anzurechnen.
8. Eine Zahlung gilt erst dann als erfolgt, wenn wir über den Betrag verfügen können. Im Falle der Annahme von Schecks gilt die Zahlung erst als erfolgt, wenn der Scheck eingelöst wird.
9. Wenn uns Umstände bekannt werden, die die Kreditwürdigkeit des Käufers in Frage stellen, wenn er insbesondere einen Scheck nicht einlöst oder seine Zahlungen einstellt, oder wenn uns andere Umstände bekannt werden, die die Kreditwürdigkeit des Käufers in Frage stellen, so sind wir berechtigt, die gesamte Restschuld fällig zu stellen, auch wenn wir Schecks angenommen haben. Wir sind in diesem Falle außerdem berechtigt, Vorauszahlungen oder Sicherheitsleistung zu verlangen.

### IV. Lieferung

1. Erfüllungsort der Lieferung ist das Warenlager Javac Deutschland GmbH. Versendet der Verkäufer die Ware auf Verlangen des Käufers an einen anderen Bestimmungsort, geht die Transportgefahr, auch bei Lieferung „frachtfrei“, in dem Moment auf den Käufer über, in dem die Ware der Transportperson übergeben wird.
2. Liefertermine oder -fristen, welche verbindlich oder unverbindlich vereinbart werden können, bedürfen der Schriftform.
3. Auch wenn eine kalendermäßig bestimmte Lieferzeit vereinbart ist, liegt noch kein Fixhandelsgeschäft im Sinne von § 376 Abs. 1 HGB vor. Hierfür bedarf es zusätzlich der Einigung der Vertragspartner darüber, dass z.B. bei Saisonware oder Werbeaktionen der Vertrag bei Nichteinhaltung der Lieferfrist ohne weiteres durch Rücktritt beendet und, sofern uns ein Verschulden trifft, Schadensersatz wegen Nichterfüllung verlangt werden kann. Der Beginn der von uns angegebenen Lieferzeit setzt die Abklärung aller technischen Fragen voraus. Die Lieferfrist beginnt mit der Absendung unserer Angebotsannahme, jedoch nicht vor Beibringen der vom Käufer zu beschaffenden Unterlagen sowie vor Eingang einer vereinbarten Anzahlung.
4. Wir haben Liefer- und Leistungsverzögerungen aufgrund höherer Gewalt und aufgrund von Ereignissen, die uns die Lieferung wesentlich erschweren oder unmöglich machen, insbesondere bei Arbeitskämpfen, Unruhen, behördlichen Maßnahmen und Ausbleiben von Zulieferungen unserer Lieferanten, auch bei verbindlich vereinbarten Fristen und Terminen nicht zu vertreten. Sie verändern die vereinbarten Termine und Fristen um die Dauer, der durch diese Umstände bedingten Leistungsstörung. Erst wenn die Liefer- und Leistungsverzögerung länger als 1 Monat dauert, ist der Käufer nach angemessener Nachfristsetzung berechtigt, hinsichtlich des noch nicht erfüllten Teils, vom Vertrag zurückzutreten. Verlängert sich die Lieferzeit oder werden wir von unserer Verpflichtung frei, so kann der Käufer hieraus keine Schadensersatzansprüche herleiten. Auf die genannten Umstände können wir uns nur berufen, wenn wir den Käufer unverzüglich benachrichtigen. Dies gilt sinngemäß für die Abnahmeverpflichtung des Käufers. Die Vertragspartner sind verpflichtet, dem anderen Teil Anfang und Ende von Hindernissen der vorbezeichneten Art unverzüglich mitzuteilen.
5. Teillieferungen und Teilleistungen sind, soweit handelsüblich, zulässig und werden gesondert in Rechnung gestellt. Sie sind ausnahmsweise dann unzulässig, wenn die teilweise Erfüllung des Vertrages für den Käufer kein Interesse hat.
6. Beeinflussen spätere Änderungen des Vertrages durch den Käufer die Lieferfrist, so kann sich diese in angemessenem Umfang verlängern.
7. Die Einhaltung unserer Lieferverpflichtung setzt die rechtzeitige und ordnungsgemäße Erfüllung der Verpflichtungen des Käufers voraus.

9. Wird der Versand auf Wunsch des Käufers verzögert, so werden ihm, beginnend einen Monat nach Anzeige der Versandbereitschaft, die durch die Lagerung entstandenen Kosten, bei Lagerung in unserem Werk mindestens jedoch 1/2 v. H. des Rechnungsbetrages für jeden Monat berechnet, es sei denn, der Käufer weist nach, dass uns nur geringere Kosten entstanden sind.
10. Kommt der Käufer in Annahmeverzug oder verletzt er sonstige Mitwirkungspflichten, so sind wir berechtigt, den uns entstehenden Schaden, einschließlich etwaiger Mehraufwendungen, zu verlangen. In diesem Fall geht auch die Gefahr eines zufälligen Untergangs oder einer zufälligen Verschlechterung der Kaufsache in dem Zeitpunkt auf den Käufer über, in dem dieser in Annahmeverzug gerät.
11. Wir haften nach den gesetzlichen Bestimmungen, soweit der zugrundeliegende Kaufvertrag ein Fixgeschäft im Sinn von § 323 Abs. 2 Ziff. 2 BGB oder von § 376 HGB ist. Wir haften auch nach den gesetzlichen Bestimmungen, sofern als Folge einer von uns zu vertretenden Lieferverzögerung der Käufer berechtigt ist geltend zu machen, dass sein Interesse an der weiteren Vertragserfüllung in Fortfall geraten ist.
12. Wir haften ferner nach den gesetzlichen Bestimmungen, sofern die Lieferverzögerung auf einer von uns zu vertretenden vorsätzlichen oder grob fahrlässigen Vertragsverletzung beruht; ein Verschulden unserer Vertreter oder Erfüllungsgehilfen ist uns zuzurechnen. Sofern die Lieferverzögerung nicht auf einer von uns zu vertretenden vorsätzlichen Vertragsverletzung beruht, ist unsere Schadensersatzhaftung auf den vorhersehbaren, typischerweise eintretenden Schaden begrenzt.
13. Wir haften auch nach den gesetzlichen Bestimmungen, soweit die von uns zu vertretende Lieferverzögerung auf der schuldhaften Verletzung einer wesentlichen Vertragspflicht beruht. In diesem Fall ist aber die Schadensersatzhaftung auf den vorhersehbaren, typischerweise eintretenden Schaden begrenzt.
14. Sofern die Lieferverzögerung lediglich auf einer schuldhaften Verletzung einer nicht wesentlichen Vertragspflicht beruht, ist der Käufer berechtigt, für jede vollendete Woche Verzögerung eine pauschalierte Entschädigung in Höhe von 3 % des Lieferwertes zu verlangen, jedoch maximal 15% des Lieferwertes.

### V. Gefahrübergang

1. Die Gefahr geht auch bei frachtfreier Lieferung mit dem Verlassen des Lieferwerkes auf den Käufer über. Falls der Versand ohne unser Verschulden unmöglich wird, geht die Gefahr mit der Meldung der Versandbereitschaft auf den Käufer über. Sofern nicht anders vereinbart, wählen wir Verpackung, Versandart und Versandweg nach bestem Ermessen.
2. Auf schriftliches Verlangen des Käufers wird auf seine Kosten die Sendung durch uns gegen Diebstahl, Bruch, Transport, Feuer- und Wasserschäden sowie sonstige versicherbare Risiken versichert. Verzögert sich der Versand infolge von Umständen, die der Käufer zu vertreten hat, so geht die Gefahr vom Tage der Versandbereitschaft ab auf den Käufer über; jedoch sind wir verpflichtet, auf Wunsch und Kosten des Käufers die Versicherung zu bewirken, die dieser verlangt.

### VI. Mängel der Kaufsache

1. Die Geltendmachung der Ansprüche und Rechte des Vertragspartners bei Sachmängeln setzt voraus, dass der Käufer seinen nach §§ 377, 378 HGB geschuldeten Untersuchungs- und Rügeobliegenheiten ordnungsgemäß nachgekommen ist.
2. Soweit ein Sachmangel der Kaufsache vorliegt, sind wir nach unserer Wahl zur Beseitigung des Mangels oder zur Ersatzlieferung innerhalb angemessener Frist berechtigt. Schlägt die von uns gewählte Mangelbeseitigung zweimal fehl, sind wir zur einmaligen Ersatzlieferung berechtigt. Für den Fall der Ersatzlieferung ist der Käufer zur Herausgabe der ursprünglichen Kaufsache verpflichtet. Die Kosten der Nacherfüllung werden nicht übernommen, soweit

die Aufwendungen sich erhöhen, weil die Ware nach unserer Lieferung an einen anderen Ort verbracht worden ist, es sei denn, dies entspricht dem bestimmungsgemäßen Gebrauch der Ware. § 478 Abs. 4 S. 1 u. Abs. 5 BGB bleiben unberührt.

3. Schlägt die Mangelbeseitigung / Ersatzlieferung gem. Ziff. 2 fehl, so ist der Käufer nach seiner Wahl berechtigt, vom Vertrag zurückzutreten oder den Kaufpreis entsprechend herabzusetzen. Die §§ 323 Abs. 5 S. 2 BGB und § 478 Abs. 4 S. 1 u. Abs. 5 BGB bleiben unberührt.
4. Rückgriffsansprüche des Käufers gegen uns bestehen nur insoweit, als der Käufer mit seinem Abnehmer keine Vereinbarung getroffen hat, die über die gesetzlichen Mängelansprüche hinausgehen.
5. Schlägt die Mangelbeseitigung / Ersatzlieferung gem. Ziff. 2 fehl, so ist der Käufer auch berechtigt, Schadensersatz zu verlangen (§ 281 Abs. 1 S. 3 BGB bleibt unberührt), sofern wir den Mangel zu vertreten haben. Wir haften insoweit nur nach den gesetzlichen Bestimmungen, sofern der Käufer Schadensersatzansprüche geltend macht, die auf Vorsatz oder grober Fahrlässigkeit, einschließlich Vorsatz oder grober Fahrlässigkeit unserer Vertreter oder Erfüllungsgehilfen beruhen. Soweit uns keine vorsätzliche Vertragsverletzung angelastet wird, ist die Schadensersatzhaftung auf den vorhersehbaren, typischerweise eintretenden Schaden begrenzt. Wir haften auch nach den gesetzlichen Bestimmungen, sofern wir schuldhaft eine andere wesentliche Vertragspflicht als die Lieferung einer mangelfreien Sache verletzen; in diesem Fall ist aber die Schadensersatzhaftung auf den vorhersehbaren, typischerweise eintretenden Schaden begrenzt. Im übrigen ist die Schadensersatzhaftung ausgeschlossen; insoweit haften wir insbesondere nicht für Schäden, die nicht am Liefergegenstand selbst entstanden sind. Die zwingenden Bestimmungen des Produkthaftungsgesetzes bleiben unberührt.
6. Wir leisten für die Mangelfreiheit unserer Produkte Gewähr für den Zeitraum von 12 Monaten, gerechnet ab Gefahrenübergang; § 479 BGB bleibt unberührt.
7. Werden unsere Betriebs- oder Wartungsanweisungen nicht befolgt, Änderungen an den Produkten vorgenommen, Teile ausgewechselt oder Verbrauchsmaterialien verwendet, die nicht den Originalspezifikationen entsprechen, so entfällt jede Gewährleistung, wenn der Käufer eine entsprechende substantielle Behauptung, dass erst dieser Umstände den Mangel herbeigeführt hat, nicht widerlegt.
8. Im Falle einer Mitteilung des Käufers, daß der Kaufgegenstand mangelhaft ist, können wir verlangen, dass der Käufer nach unserer Wahl und auf unsere Kosten
  - a) die schadhafte Lieferung zur Reparatur und anschließender Rücksendung an uns schickt - soweit dies zumutbar ist - oder
  - b) der Käufer die schadhafte Lieferung bereithält und einer unserer Mitarbeiter zum Käufer geschickt wird, um die Reparatur vorzunehmen. Falls der Käufer entgegen unserem zumutbaren Verlangen den Kaufgegenstand nicht zusendet und verlangt, daß Gewährleistungsarbeiten an einem von ihm bestimmten Ort vorgenommen werden, trägt der Käufer die uns zusätzlich entstehenden Kosten, insbesondere zusätzliche Reisekosten und Arbeitszeit.

## VII. Gesamthaftung

1. Hat der Käufer infolge des Mangels der Sache einen Schaden erlitten oder vergebliche Aufwendungen getätigt, so haftet der Verkäufer nach Ziff.VI.und Ziff.VII. Eine Haftung darüber hinaus ist ausgeschlossen.
2. Sollte der Käufer Schadensersatzansprüche geltend machen, so haftet der Verkäufer nach den gesetzlichen Bestimmungen betreff Vorsatz und grober Fahrlässigkeit. Für eine Haftung der Vertreter und Erfüllungsgehilfen gilt Ziff.VII.2. entsprechend.Sofern kein Vorsatz auf Seiten des Verkäufers vorliegt beschränkt sich die Haftung auf den vorhersehbaren, typischerweise eintretenden Schaden.
3. Verletzt der Verkäufer schuldhaft eine wesentliche Vertragspflicht, so ist die Haftung nach den gesetzlichen Bestimmungen, auf den vorhersehbaren, typischerweise eintretenden Schaden begrenzt.
4. Die Haftung wegen schuldhafter Verletzung des Lebens, des Körpers oder der Gesundheit bleibt unberührt. Dies gilt auch für die zwingende Haftung nach dem Produkthaftungsgesetz.
5. Ziff.VII 1., 2., 3., 4. gelten entsprechend, wenn der Einsatz von Aufwendungen geltend gemacht wird.
6. Soweit die Schadensersatzhaftung gegenüber dem Verkäufer ausgeschlossen oder eingeschränkt ist, gilt dies auch im Hinblick auf die persönliche Schadensersatzhaftung seiner Angestellten, Arbeiter, Mitarbeiter, Vertreter und Erfüllungsgehilfen. Ziff.VII.4. gilt entsprechend.

## VIII. Eigentumsvorbehaltssicherung

1. Wir behalten uns das Eigentum an der Kaufsache bis zum Eingang aller Zahlungen aus der Geschäftsverbindung mit dem Käufer vor. Bei vertragswidrigem Verhalten des Käufers, insbesondere bei Zahlungsverzug, sind wir berechtigt, auch ohne Nachfristsetzung, sofort vom Vertrag zurückzutreten oder, auch ohne Rücktritt vom Vertrag, die Kaufsache herauszuverlangen. Im Herausverlangen der Kaufsache durch uns liegt kein Rücktritt vom Vertrag, es sei denn, wir hätten dies ausdrücklich schriftlich erklärt. In der Pfändung der Kaufsache durch uns liegt stets ein Rücktritt vom Vertrag. Wir sind nach Rücknahme der Kaufsache zu deren Verwertung befugt, der Verwertungserlös ist auf die Verbindlichkeiten des Bestellers abzüglich angemessener Verwertungskosten anzurechnen.
2. Der Käufer ist verpflichtet, die Kaufsache pfleglich zu behandeln; insbesondere ist er verpflichtet, diese auf eigene Kosten gegen Feuer-, Wasser-, und Diebstahlschäden ausreichend zum Neuwert zu versichern. Sofern Wartungs- und Inspektionsarbeiten erforderlich sind, muss der Vertragspartner diese auf eigene Kosten rechtzeitig durchführen. Bei Pfändungen oder sonstigen Eingriffen Dritter, hat uns der Käufer unverzüglich schriftlich zu benachrichtigen, damit wir Klage gemäß § 771 ZPO erheben können.
3. Soweit der Dritte nicht in der Lage ist, uns die gerichtlichen und außergerichtlichen Kosten einer Klage gemäß § 771 ZPO zu erstatten, haftet der Käufer für den uns entstandenen Ausfall.
4. Der Käufer ist berechtigt, die Kaufsache im ordentlichen Geschäftsgang weiter zu verkaufen; er tritt uns jedoch bereits jetzt alle Forderungen in Höhe des Faktura-Endbetrages (einschließlich MwSt) unserer Forderung ab, die ihm aus der Weiterveräußerung gegen seine Abnehmer oder Dritte erwachsen, und zwar unabhängig davon, ob die Kaufsache ohne oder nach Verarbeitung weiter verkauft worden ist. Wir nehmen die Abtretung an. Zur Einziehung dieser Forderung bleibt der Käufer auch nach der Abtretung ermächtigt. Unsere Befugnis, die Forderung selbst einzuziehen, bleibt hiervon unberührt. Wir verpflichten uns jedoch, die Forderung nicht einzuziehen, solange der Käufer seinen Zahlungsverpflichtungen aus den vereinnahmten Erlösen nachkommt, nicht in Zahlungsverzug gerät und insbesondere kein Antrag auf Eröffnung eines Insolvenzverfahrens gestellt ist oder Zahlungseinstellung vorliegt. Ist aber dies der Fall, so können wir verlangen, dass der Käufer uns abgetretene Forderungen und deren Schuldner

bekanntgibt, alle zum Einzug erforderlichen Angaben macht, die dazugehörigen Unterlagen aushändigt und den Schuldner (Dritte) die Abtretung mitteilt.

5. Die Verarbeitung oder Umbildung der Kaufsache durch den Käufer wird stets für uns vorgenommen. Wird die Kaufsache mit anderen, uns nicht gehörenden Gegenständen verarbeitet, so erwerben wir das Miteigentum an der neuen Sache im Verhältnis des Wertes der Kaufsache (Faktura-Endbetrag, einschließlich MwSt) zu den anderen verarbeiteten Gegenständen zur Zeit der Verarbeitung. Für die durch Verarbeitung entstehende Sache gilt im Übrigen das gleiche wie für die unter Vorbehalt gelieferte Kaufsache.
6. Wird die Kaufsache verarbeitet, mit anderen, uns nicht gehörenden Gegenständen untrennbar vermischt, vermennt oder verbunden, so erwerben wir das Miteigentum an der neuen Sache im Verhältnis des Wertes der Kaufsache (Faktura-Endbetrag, einschließlich MwSt) zu den anderen vermischten Gegenständen zum Zeitpunkt der Vermischung. Erfolgt die Vermischung in der Weise, dass die Sache des Käufers als Hauptsache anzusehen ist, so gilt als vereinbart, dass der Käufer uns anteilmäßig Miteigentum überträgt. Der Käufer verwahrt das so entstandene Alleineigentum oder Miteigentum für uns.
7. Der Käufer tritt uns auch die Forderung zur Sicherung unserer Forderungen gegen ihn ab, die durch die Verbindung der Kaufsache mit einem Grundstück gegen einen Dritten erwachsen. Wir nehmen die Abtretung an.
8. Wir verpflichten uns, die uns zustehenden Sicherheiten auf Verlangen des Käufers insoweit freizugeben, als der realisierbare Wert unserer Sicherheiten die zu sichernden Forderungen um mehr als 10 % übersteigt; die Auswahl der freizugebenden Sicherheiten obliegt uns.

## IX. Konstruktionsänderung

Wir behalten uns das Recht vor, jederzeit Konstruktionsänderungen vorzunehmen; wir sind jedoch nicht verpflichtet, derartige Änderungen auch an bereits ausgelieferten Produkten vorzunehmen.

## X. Abtretung

Wir sind berechtigt, die Ansprüche aus unserer Geschäftsverbindung abzutreten.

## XI Schuldbefreiung

Zahlungen mit befreiender Wirkung bei Warenlieferungen mit Zahlungsziel können nur an den Factor geleistet werden, an den wir unsere Ansprüche aus unserer Geschäftsverbindung aufgrund eines Factoring Vertrages übertragen und verkauft haben.

## XII. Anwendbares Recht, Gerichtsstand, Teilnichtigkeit

1. Für diese Geschäftsbedingungen und die gesamten Rechtsbeziehungen zwischen den Vertragspartnern gilt ausschließlich das Recht der Bundesrepublik Deutschland. Insbesondere ist die Anwendung des Übereinkommens der Vereinten Nationen vom 11. April 1980 über Verträge über den Warenkauf (CISG - „Wiener Kaufrecht“) ausgeschlossen.
2. Für alle Rechtsstreitigkeiten, auch im Rahmen eines Wechsel- und / oder Scheckprozesses, ist unser Geschäftssitz Erfüllungsort und der Gerichtsstand ist das Amtsgericht / Landgericht Ulm, soweit der Käufer Kaufmann, eine juristische Person des öffentlichen Rechts oder ein öffentlichrechtliches Sondervermögen ist. Wir sind auch berechtigt, am Sitz des Käufers zu klagen.
3. Sollte eine Bestimmung in diesen Geschäftsbedingungen oder eine Bestimmung im Rahmen sonstiger Vereinbarungen unwirksam sein oder werden, so wird hiervon die Wirksamkeit des Vertrages im Übrigen nicht berührt. In diesem Fall sind die Vertragspartner verpflichtet, die unwirksame Bestimmung durch eine ihr im wirtschaftlichen Erfolg möglichst gleichkommende Regelung zu ersetzen.



**JAVAC** Deutschland GmbH

Industriestraße 29/2  
73340 Amstetten

+ 49 (0) 7331 3058-0  
+ 49 (0) 7331 3058-58

info@javac-deutschland.de



Unsere Kataloge und aktuelle  
Aktionen finden Sie  
auch im Internet unter:  
[www.javac.org](http://www.javac.org)

Schweißgeräte | Schweißtraktoren | CNC-Plasmanlagen | Drehtische | Rollenböcke | Automatisierungen

[www.javac.org](http://www.javac.org)