

# Drehtische schwere Ausführung

## Schweißpositionierer POS-TW und POS-TS Serie

für Drehzahlbereiche von 0,05 bis 5 U/min

### Für die Schwerindustrie

Bei der Auswahl eines Drehtisches muss unbedingt das Dreh- und Kippmoment bedacht werden. Zu beachten gilt, wie weit der Schwerpunkt des Werkstücks von der Planscheibe entfernt ist bzw. wie weit der Schwerpunkt exzentrisch von der Mitte entfernt liegt. Mittels eines Dreh- und Kipptisches lassen sich Werkstücke optimal zum Schweißen positionieren.



### Eigenschaften

- Robuste Bauweise.
- Stufenlos regelbar.
- Handfernsteuerung.
- HF-geschützt.



Alle aufgelisteten Positionierer haben eine Eingangsspannung von: 3P, 400V, 50 HZ

### Lieferumfang:

- 1 Steuerung (integriert)
- 1 Kabelfernbedienung
- 1 Fußschalter

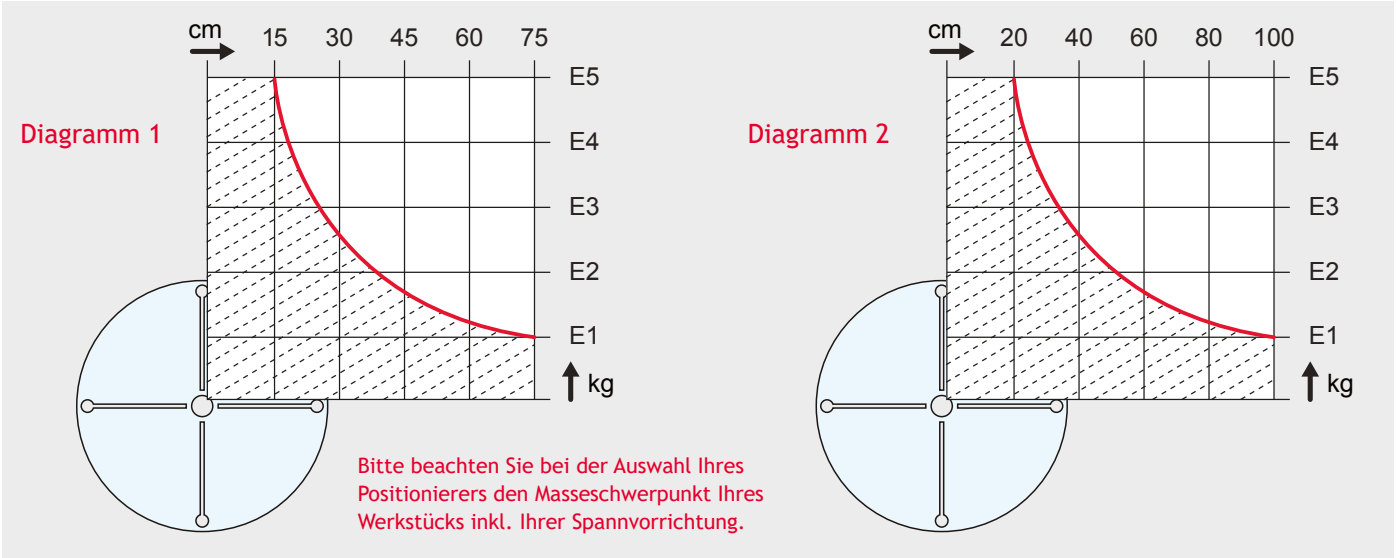
Modell	POS-1 TW	POS-1 TS	POS-2 TW	POS-2 TS	POS-3 TW	POS-3 TS	POS-4 TW	POS-4 TS
Max. Belastung	1 t		2 t		3 t		4 t	
Max. Drehmoment	2000 Nm		4000 Nm		6000 Nm		8000 Nm	
Max. Kippmoment	3000 Nm		6000 Nm		9000 Nm		12.000 Nm	
Zentrische Last	300 mm		300 mm		300 mm		300 mm	
Exzentrische Last	200 mm		200 mm		200 mm		200 mm	
Drehgeschwindigkeit TW-Serie	0,12 – 1,2 u/min		0,1 – 1,0 u/min		0,05 – 0,5 u/min		0,05 – 0,5 u/min	
Drehgeschwindigkeit TS-Serie	0,05 – 5 u/min (Servo motor)							
Drehleistung TS-Serie	1,3 KW		1,8 KW		2,9 KW		4,4 KW	
Kippgeschwindigkeit	0,35 u/min		0,35 u/min		0,35 u/min		0,35 u/min	
Neigungswinkel	0 – 135°		0 – 135°		0 – 130°		0 – 130°	
Max. Kreisdurchmesser bei 90°	1350 mm		1630 mm		1750 mm		1850 mm	
Befestigungslochkreis Ø	130 mm - max. 270 mm		140 mm - max. 360		125 mm - max. 470			
Tischdurchmesser	900 mm		1100 mm		1300 mm		1300 mm	
Maße (LxBxH) mm	1475x1050x900		1640x1150x1000		1800x1350x1050		1800x1350x1050	
Schweißstrom	500 A		500 A		700 A		700 A	
Artikelnummer POS-TW Serie	02.30.02.01012		02.30.02.01020		02.30.02.01032		02.30.02.01040	
Artikelnummer POS-TS Serie	02.30.02.02010		02.30.02.02020		02.30.02.02030		02.30.02.02040	

Modell	POS-5 TW	POS-5 TS	POS-6 TW	POS-8 TW	POS-10 TW
Max. Belastung	5 t		6 t	8 t	10 t
Max. Drehmoment	10.000 Nm		12.000 Nm	16.000 Nm	20.000 Nm
Max. Kippmoment	15.000 Nm		18.000 Nm	32.000 Nm	40.000 Nm
Zentrische Last	300 mm		300 mm	400 mm	400 mm
Exzentrische Last	200 mm		200 mm	200 mm	200 mm
Drehgeschwindigkeit	0,05 – 0,5 u/min	0,05 – 5 u/min	0,05 – 0,5 u/min	0,02 – 0,2 u/min	0,02 – 0,2 u/min
Drehleistung TS-Serie	5,5 KW				
Kippgeschwindigkeit	0,2 u/min		0,2 u/min	0,2 u/min	0,2 u/min
Neigungswinkel	0 – 130°		0 – 130°	0 – 130°	0 – 130°
Max. Kreisdurchmesser bei 90°	2000 mm		2180 mm	2300 mm	2500 mm
Befestigungslochkreis Ø	195 mm - max. 500			240 mm - max. 590	240 mm - max. 690
Tischdurchmesser	1500 mm		1600 mm	1800 mm	2000 mm
Maße (LxBxH) mm	2200x1600x1200		2200x1600x1300	2500x1800x1425	2720x2000x1600
Schweißstrom	700 A		700 A	1000 A	1000 A
Artikelnummer POS-TW Serie	02.30.02.01050		02.30.02.01060	02.30.02.01070	02.30.02.01080
Artikelnummer POS-TS Serie	02.30.02.02050				

# Drehtische schwere Ausführung

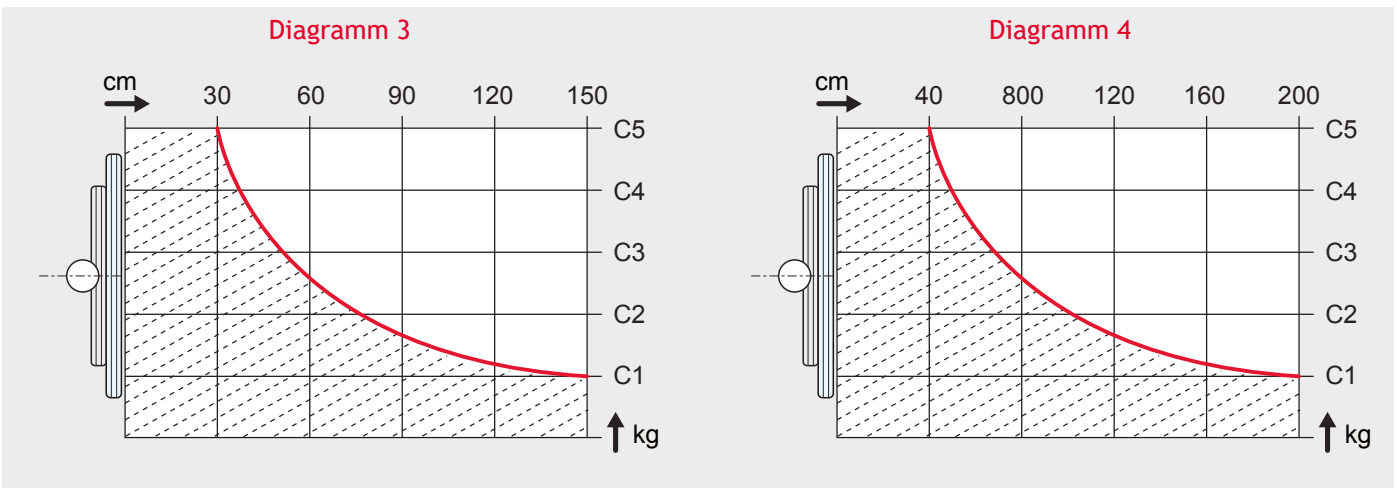
## Schweißpositionierer POS-TW

### Exzentrische Last (E)



Exzentrisch	POS-1TW	POS-2TW	POS-3TW	POS-4TW	POS-5TW	POS-6TW	POS-8TW	POS-10TW
Diagramm 1		Diagramm 2						
E1 (in kg)	200	400	600	800	1000	1.200	1.600	2.000
E2 (in kg)	400	800	1.200	1.600	2.000	2.400	3.200	4.000
E3 (in kg)	600	1.200	1.800	2.400	3.000	3.600	4.800	6.000
E4 (in kg)	800	1.600	2.400	3.200	4.000	4.800	6.400	8.000
E5 (in kg)	1.000	2.000	3.000	4.000	5.000	6.000	8.000	10.000

### Zentrische Last (C)



Zentrisch	POS-1TW	POS2TW	POS-3TW	POS-4TW	POS-5TW	POS-6TW	POS-8TW	POS-10TW
Diagramm 3						Diagramm 4		
C1 (in kg)	200	400	600	800	1.000	1.200	1.600	2.000
C2 (in kg)	400	800	1.200	1.600	2.000	2.400	3.200	4.000
C3 (in kg)	600	1.200	1.800	2.400	3.000	3.600	4.800	6.000
C4 (in kg)	800	1.600	2.400	3.200	4.000	4.800	6.400	8.000
C5 (in kg)	1.000	2.000	3.000	4.000	5.000	6.000	8.000	10.000