

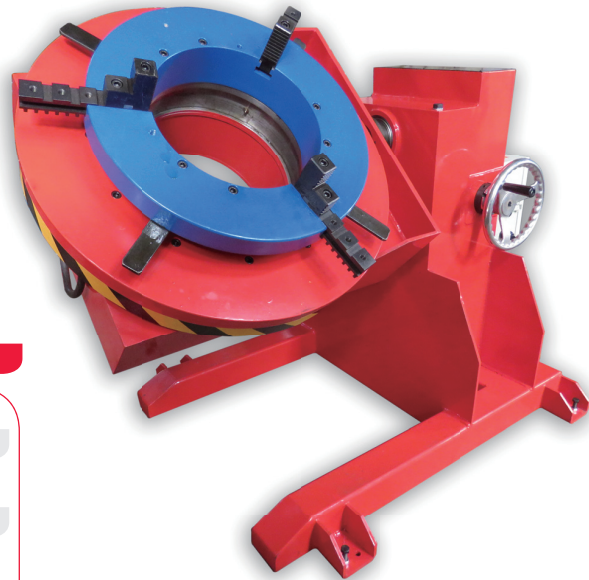
Drehtische für Rohrbearbeitung

POS-365 TPM Schweißpositionierer

mit 365 mm Hohlwelle zur Rohrbearbeitung

Eigenschaften

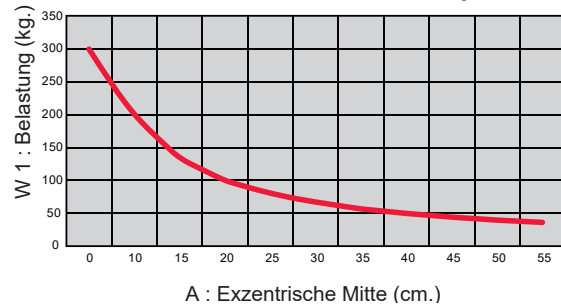
- Der Schweißpositionierer POS-365 TPM lässt sich in einem Winkel von 0° bis 360° manuell kippen
- Fußschalter Start/Stop
- Drehrichtung wählbar rechts/links
- extrem große Hohlwelle mit 365 mm



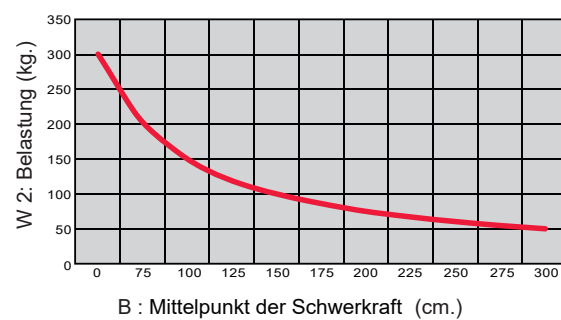
Modell POS-365 TPM

Netzspannung	AC230V / 8A / 50Hz / 1Ø
Schweißstrom	300 A / 100%
Hohlwelle	365 mm
Rohrdurchmesser	150 - 360mm (*siehe Bild rechts)
Werkstückdurchmesser	150 - 620 mm (**siehe Bild rechts)
Drehtellerdurchmesser	830 mm
Rohrlänge	200 mm oder mehr
Max. Belastung	300 kg
Drehmoment	196,2 Nm
Drehtellergeschwindigkeit	0,2 - 2,0 RPM
Antriebsmotor	DC150W/90V DC Motor
Kippbereich	0° - 360°
Kippzentrierhöhe	838 mm
Kippmoment	150 Kg.m
Kippung	manuell
Kippsicherung	Bolzen
Fernbedienung	Handfernbedienung Kabellänge 3 m
Spannfutter	RD-16X
Maße (LxBxH) mm	ca. 1377x1000x898
Artikelnummer	02.30.01.11365

POS-365 TPM Exzentrische Belastung



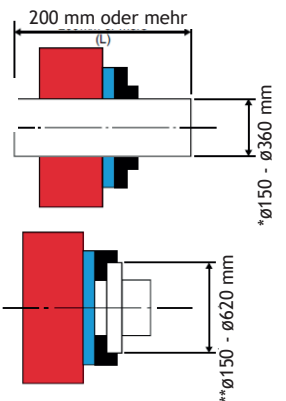
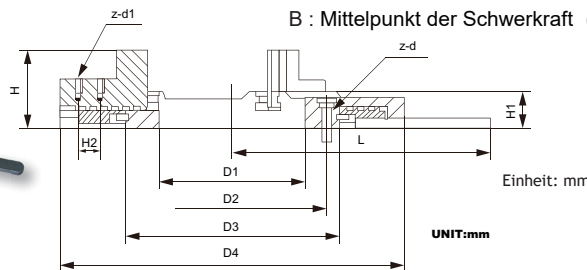
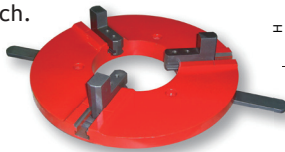
POS-365 TPM Mittelpunkt der Schwerkraft



RD-16X Spannfutter

Eigenschaften

- Gleichzeitig Innenspannung und Außenspannung möglich.
- Solide Ausführung
- Schnelle und einfache Montage und Demontage



	D1	D2	D3	D4	H	H1	H2	L	z-d1	z-d
RD16X	365	400	425	600	170	105	40	425	6-M12	6-M12*110

	Spannkraft	Max. Belastung	Spannbereich A	Spannbereich B
RD16X	1200 kg	1000 kg	Ø 150-410 mm	Ø 400-620

