

Stützböcke

Hydraulischer Stützbock bis 3000 kg Traglast

Eigenschaften

- Der Stützbock HML ist eine geeignete Lösung für das qualifizierte und ordnungsgemäße Rundschweißen von zylindrischen Teilen, er läßt sich hydraulisch auf verschiedene Durchmesser einstellen.
- Durch die einfachere Nutzung wird Zeit gespart.
- Der Stützbock HML besteht aus einer Mitlaufeinheit, dieser ist standardmäßig als fixe Version erhältlich, optional gibt es einen Radsatz für glatte Böden oder einen Radsatz zum Verahren auf Schienen.
- Der Stützbock HML ist mit 3000 kg Belastung standardmäßig erhältlich, auf Kundenwunsch können Sondergrößen produziert werden.

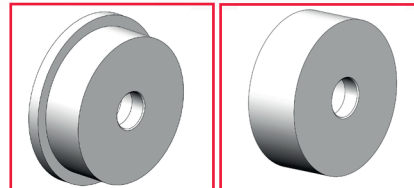


QR-Code
für mehr
Informationen

PREIS
NUR AUF
ANFRAGE!



Optional



1 Set Schienenräder 1 Set Bodenräder

Model	Symb.	HML-3
Belastung		3000 kg
Min. - Max. Drehdurchmesser \varnothing	$\varnothing D \text{ min} - \varnothing D \text{ max}$	50 - 1070 mm
Höhe	H1-H2	1070 - 1500
Schienenachse	($\varnothing D \text{ max} - 2 \text{ at H2}$)	1800 mm
Breite	E	770 mm
Länge	A	900 mm
Gewicht	B	670 kg

