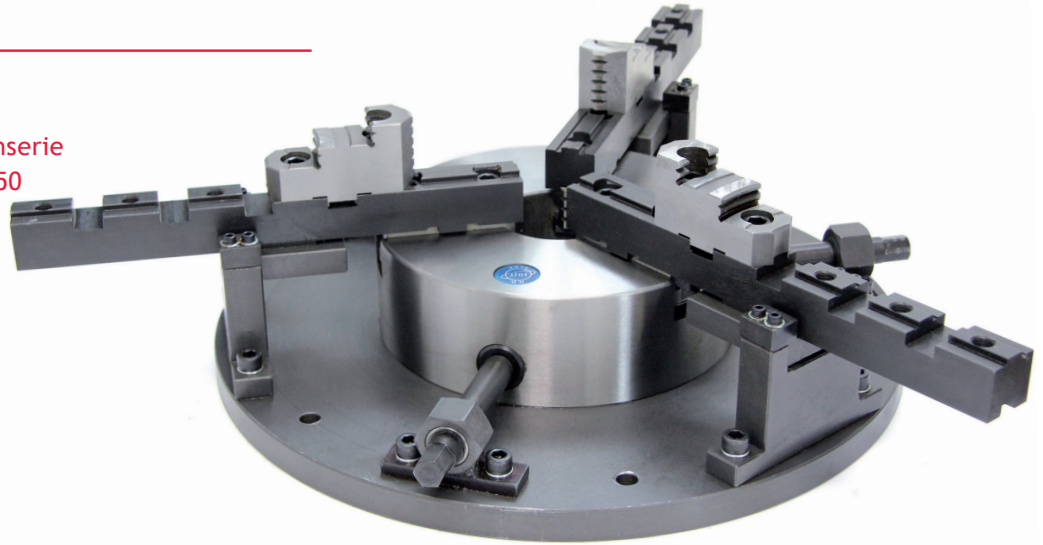


Spannfutter

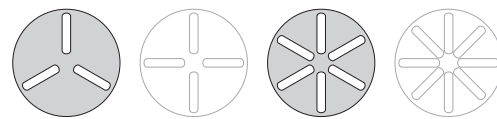
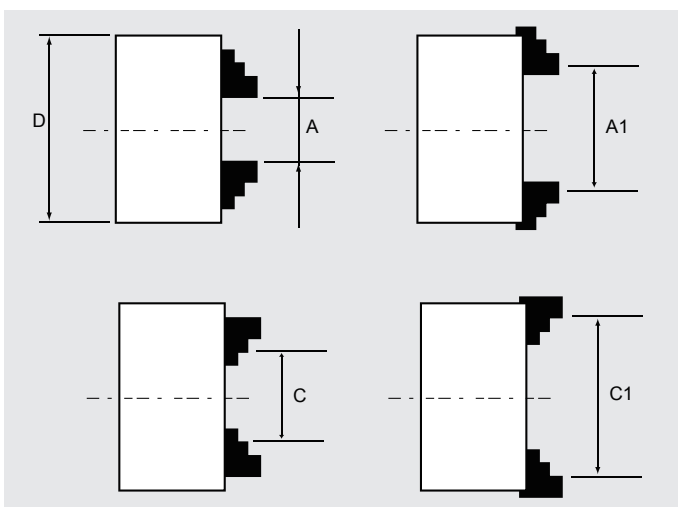
Dreibackenspannfutter mit hoher Spannkraft

Eigenschaften

- Solide Ausführung.
- Hohe Spannkraft.
- Ideal für die JAVAC-Drehtischserie POS 300, POS 500 und POS 750



Modell	RD-8	RD-10	RD-13	RD-15	RD-20
Max. Belastung	600 kg	800 kg	860 kg	1000 kg	1000 kg
Grundplatte Ø	400 mm	480 mm	580 mm	680 mm	780 mm
Spannbereich A - A1	4 - 480 mm	6 - 548 mm	10 - 691 mm	15 - 875 mm	25-1,160
Spannbereich C - C1	65 - 600 mm	90 - 688 mm	100 - 866 mm	120 - 1045 mm	150-1,330
Befestigungslochkreis	320 mm	420 mm	500 mm	530 mm	700 mm
Eigengewicht	44 kg	68 kg	122 kg	174 kg	396 kg
Spannkraft	2400 kg	3200 kg	3400 kg	3000 kg	3000 kg
Artikelnummer	02.20.10.03008 (alt: 91919250)	02.20.10.03010 (alt: 91919254)	02.20.10.03013 (alt: 91919258)	02.20.10.03015 (alt:91919260)	02.20.10.03020
Ideal für	POS 300	POS 500	POS 750		



Die Backenfutter dieser Serie passen ohne Modifikationen auf die JAVAC-Drehtische mit drei und sechs Nuten.