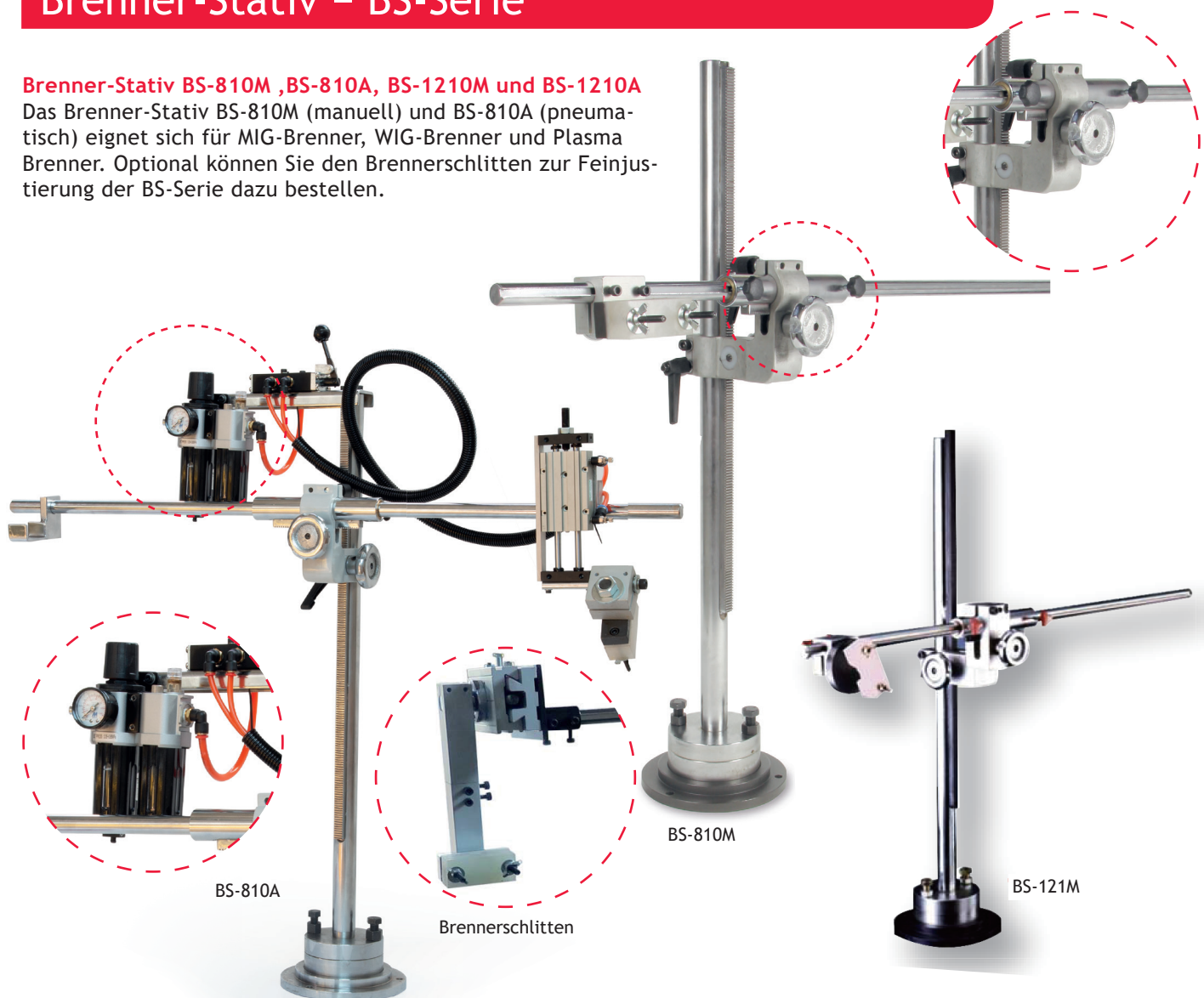


Stative

Brenner-Stativ – BS-Serie

Brenner-Stativ BS-810M ,BS-810A, BS-1210M und BS-1210A

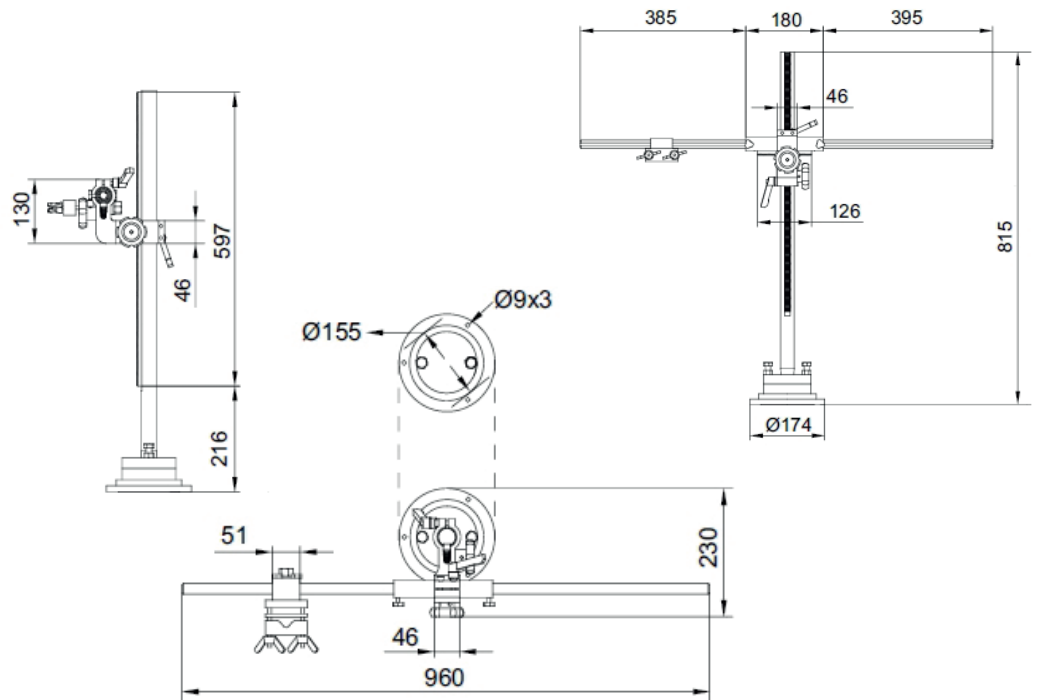
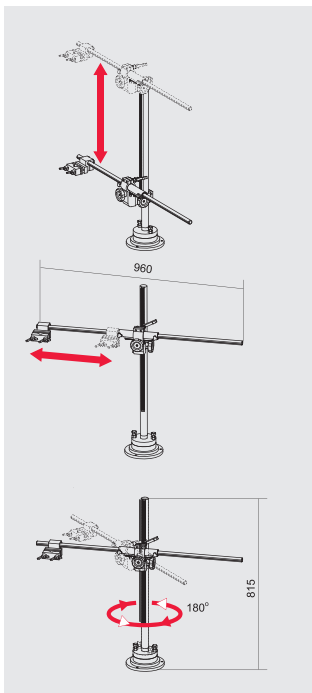
Das Brenner-Stativ BS-810M (manuell) und BS-810A (pneumatisch) eignet sich für MIG-Brenner, WIG-Brenner und Plasma Brenner. Optional können Sie den Brennerschlitten zur Feinjustierung der BS-Serie dazu bestellen.



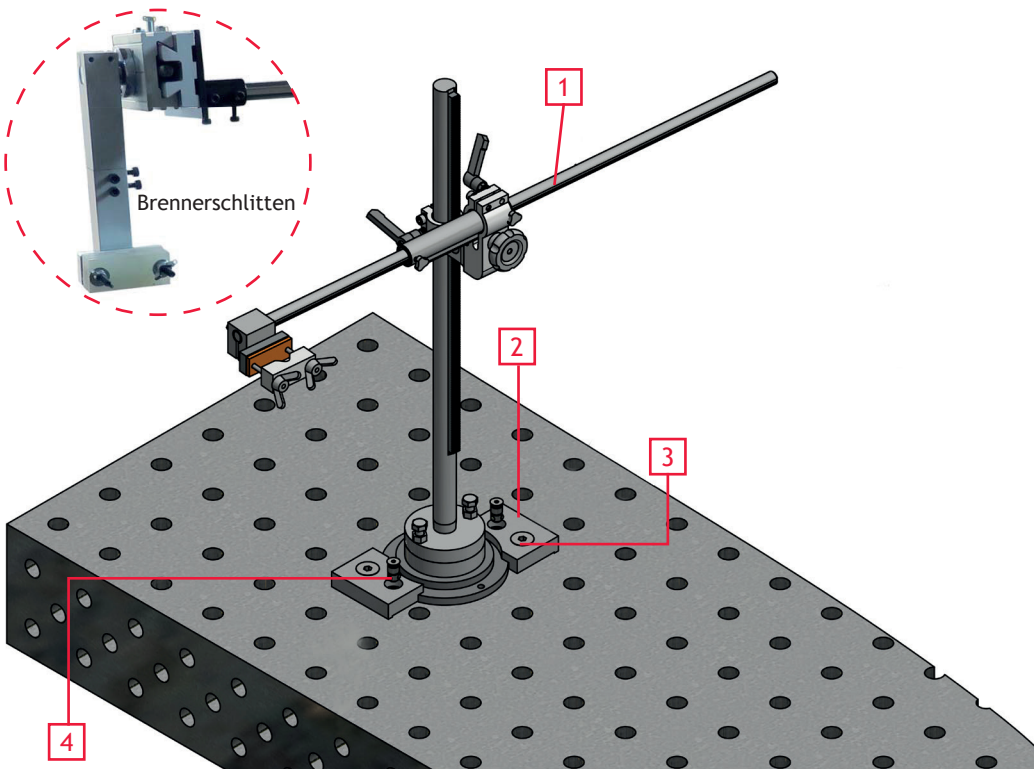
Modell	BS-810M	BS-810A	BS-1210M	BS-1210A
Stativ Verfahrweg horizontal	700 mm		750 mm	
Stativ horizontale Bedienung	manuell		manuell	
Stativ Verfahrweg vertikal	500 mm		850 mm	
Stativ vertikale Bedienung	manuell	manuell	manuell	manuell
Stativ Drehwinkel			360°	
Max. Belastung Auslegerende			8 kg	
Brenner Drehwinkel			180°	
Brenner Hubverstellung	keine	50 mm	keine	50 mm
Brenner Inbetriebnahme	keine	manuelles Pneumatikventil	keine	manuelles Pneumatikventil
Maße (LxBxH) mm	960x230x815 mm	960x480x815 mm	960x230x1215 mm	960x480x215 mm
Gesamtgewicht	18 kg	20 kg	23 kg	25 kg
Artikelnummer	02.20.14.10110 (alt: 71801118.BS810M)	02.20.14.10112 (alt: 71801118.BS810A)	02.20.14.00210	02.20.14.00222
Optional	Brennerschlitten (Artikelnummer: 02.20.16.10077)			

Stative

Brenner-Stativ – BS-Serie



Brenner-Stativ BS Serie passend für 3D Baukastensysteme



Pos.	Anzahl	Bezeichnung 3D System 28 mm	Artikelnummer	Pos.	Anzahl	Bezeichnung 3D System 16 mm	Artikelnummer
1	1	Brennerstativ BS-810M	02.20.14.10110				
2	1	Niederhalter BS	02.32.02.18250				
3	2	Senkkopf Spannbolzen 28x50 mm	02.32.02.00010	4	2	Senkkopf Spannbolzen 16 x 24	02.32.02.00014