

# NEUE ROLLENBOCKSERIE

Gültig bis auf Widerruf

## Rollenbockserie BKT bis 500 t

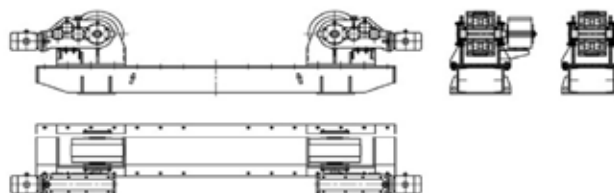
### Stabiles Drehen

Mit der BKT-Serie können viele Werkstückdurchmesser abgedeckt werden. Der Rollenabstand kann mittels Steckbolzen manuell vergrößert und verkleinert werden. Zwei synchron laufende Motoren an der Antriebseinheit sorgen für ein gleichmäßiges Drehen in jeder einstellbaren Geschwindigkeit.



### Eigenschaften

- Zum Drehen und Positionieren von Werkstücken im Bereich Maschinen-, Behälter-, Anlagen- und Rohrleitungsbau.
- Verfahrbar manuell oder motorisiert
- Rollenabstand ist selbstzentrierend.
- Zwei synchron laufende Antriebsmotoren.
- Einstellbare Drehgeschwindigkeit
- PU-Rollen
- Bis 5t Gewicht erfolgt die Verstellung über eine Spindel, ab 10t Gewicht erfolgt diese über Bolzen.



Modell	Geschw. mm/min.	Max. Belastung	Werkstück Durchmesser	Motor (Kw) Leistung	PU-Rollen Durchm.	PU-Rolle Breite	Preis €
BKT-5	150 - 800	5.000 kg	200 - 2.500 mm	2x0,55	310 mm	120 mm	5.400,-
BKT-10		10.000 kg	300 - 3.000 mm	2x0,55	310 mm	170 mm	6.800,-
BKT-20		20.000 kg	300 - 3.500 mm	2x0,75	310 mm	220 mm	8.200,-
BKT-30		30.000 kg	300 - 4.000 mm	2x1,1	425 mm	220 mm	10.000,-
BKT-40		40.000 kg	300 - 4.500 mm	2x1,5	425 mm	220 mm	12.000,-
BKT-50		50.000 kg	400 - 4.500 mm	2x1,5	450 mm	240 mm	14.000,-
BKT-60		60.000 kg	600 - 5.000 mm	2x1,5	450 mm	240 mm	16.000,-
BKT-80		80.000 kg	800 - 5.500 mm	2x2,2	500 mm	240 mm	19.500,-
BKT-100		100.000 kg	1.000 - 6.000 mm	2x2,2	550 mm	260 mm	22.500,-
BKT-120		120.000 kg	1.000 - 6.500 mm	2x3	550 mm	260 mm	26.500,-
BKT-150		150.000 kg	1.100 - 7.000 mm	2x3	550 mm	260 mm	30.000,-
BKT-200		200.000 kg	1.100 - 8.000 mm	2x3	650 mm	260 mm	39.500,-
BKT-250		250.000 kg	1.100 - 7.900 mm	2 x 5,5	650 mm	260 mm	50.000,-
BKT-300		300.000 kg	1.200 - 8.000 mm	2x 5,5	700 mm	260 mm	58.000,-
BKT-350		350.000 kg	1.200 - 8.000 mm	2 x 7,5	750 mm	300 mm	68.000,-
BKT-400		400.000 kg	1.600 - 8.500 mm	2 x 7,5	750 mm	300 mm	86.000,-
BKT-500		500.000 kg	1.600 - 9.000 mm	2x 7,5	850 mm	320 mm	105.000,-
Fernsteuerung mit Wireless							650,-

\* Die BKT-Serie besteht aus einer Antriebseinheit mit einem Mitläufer, bei zwei Mitläufern erhöht sich der Preis um 1/3, bei drei Mitläufern um 2/3.  
 \* Der Aufpreis bei der BKT-Serie beträgt für manuelles Verfahren 20% und für motorisiertes Verfahren 30%.

Druckfehler, Irrtümer und technische Änderungen vorbehalten! 17.07.2017

Für mehr Infos klicken Sie uns an:

<http://www.javac.org> ➔ Aktuelle Angebote

Industriestraße 29/2  
D-73340 Amstetten

Tel. +49 (0)73 31 - 30 58 0  
Fax +49 (0)73 31 - 98 17 22

Auftragsbearbeitung  
+49(0)73 31 - 30 58 20

Technische Auskünfte  
+49(0)73 31 - 30 58 24



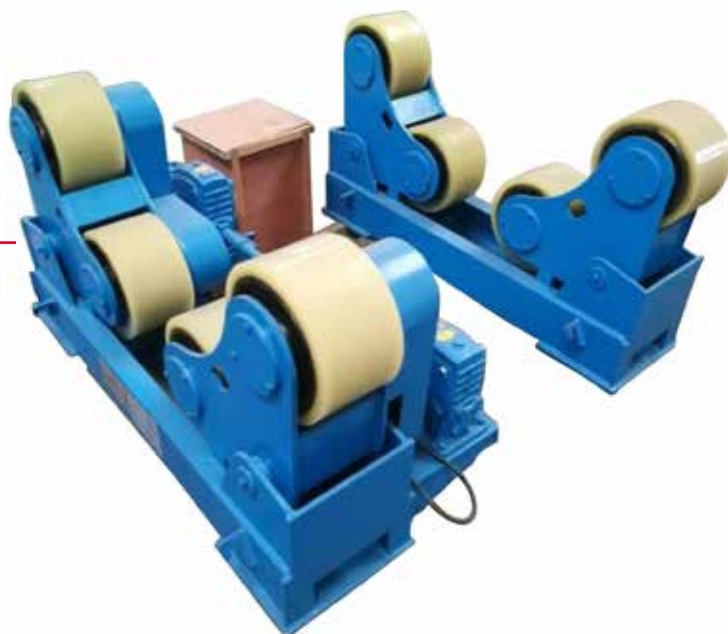
# NEUE ROLLENBOCKSERIE

Gültig bis auf Widerruf

## Rollenbockserie BZT bis 200 t

### Selbstzentrierend

Bei der BZT-Serie wird der Motor an der Antriebseinheit mit Kardanwelle synchronisiert. Dies sorgt dafür, dass ein gleichmäßiges Drehen in jeder einstellbaren Geschwindigkeit garantiert ist. Die 4 Rollengelenke richten sich am Durchmesser des Werkstücks selbst aus.



### Eigenschaften

- Zum Drehen und Positionieren von Werkstücken im Bereich Maschinen-, Behälter-, Anlagen- und Rohrleitungsbau.
- Verfahrbar manuell oder motorisiert
- Rollenabstand ist selbstzentrierend.
- Einheit mit je 4 Rollen ausgestattet
- Schutz gegen Überstrom, Überspannung und Überlast, Überhitzung.
- Sicherheitsbolzen zum Befestigen am Boden.

Modell	Geschw.	Max. Belastung	Werkstück Durchmesser	Motor (Kw) Leistung	PU-Rollen Durchm.	PU-Rollen Breite	Preis €	
BZT-5	150-800 mm/min	5.000 kg	300 - 2.500 mm	0,75	260 mm	120 mm	6.200,-	
BZT-10		10.000 kg	350 - 3.000 mm	1,1	310 mm	170 mm	7.400,-	
BZT-20		20.000 kg	400 - 3.500 mm	1,5	310 mm	200 mm	9.500,-	
*Aufpreis für 2 AC Motoren							990,-	
BZT-30		30.000 kg	500 - 4.000 mm	2x0,75	310 mm	200 mm	12.000,-	
BZT-40		40.000 kg	600 - 4.500 mm	2x0,75	350 mm	220 mm	14.000,-	
BZT-50		50.000 kg	700 - 5.000 mm	2x1,1	425 mm	220 mm	16.000,-	
*Aufpreis für 2 AC Motoren							1.500,-	
BZT-60		60.000 kg	800 - 5.500 mm	2x1,1	425 mm	220 mm	19.500,-	
BZT-80		80.000 kg	900 - 5.800 mm	2x1,5	425 mm	240 mm	23.500,-	
BZT-100		100.000 kg	1.000 - 6.300 mm	2x2,2	425 mm	240 mm	26.500,-	
BZT-120		120.000 kg	1.000 - 6.800 mm	2x3	500 mm	240 mm	29.000,-	
BZT-150		150.000 kg	1.500 - 7.500 mm	2x3	500 mm	240 mm	36.000,-	
BZT-200		200.000 kg	1.500 - 8.000 mm	2x4	600 mm	360 mm	44.000,-	
Fernsteuerung mit Wireless							650,-	

\*Die BZT-Serie besteht aus einer Antriebseinheit mit einem Mitläufer, bei zwei Mitläufern erhöht sich der Preis um 1/3, bei drei Mitläufern um 2/3.

\* Der Aufpreis bei der BZT-Serie beträgt für manuelles Verfahren 20% und für motorisiertes Verfahren 30%.

Druckfehler, Irrtümer und technische Änderungen vorbehalten! 17.07.2017

Für mehr Infos klicken Sie uns an:

<http://www.javac.org> ➔ Aktuelle Angebote

Industriestraße 29/2  
D-73340 Amstetten

Tel. +49 (0)73 31 - 30580  
Fax +49 (0)73 31 - 981722

Auftragsbearbeitung  
+49(0)73 31 - 305820

Technische Auskünfte  
+49(0)73 31 - 305824

